

# 展望·圈

# 社區營造及服務學習

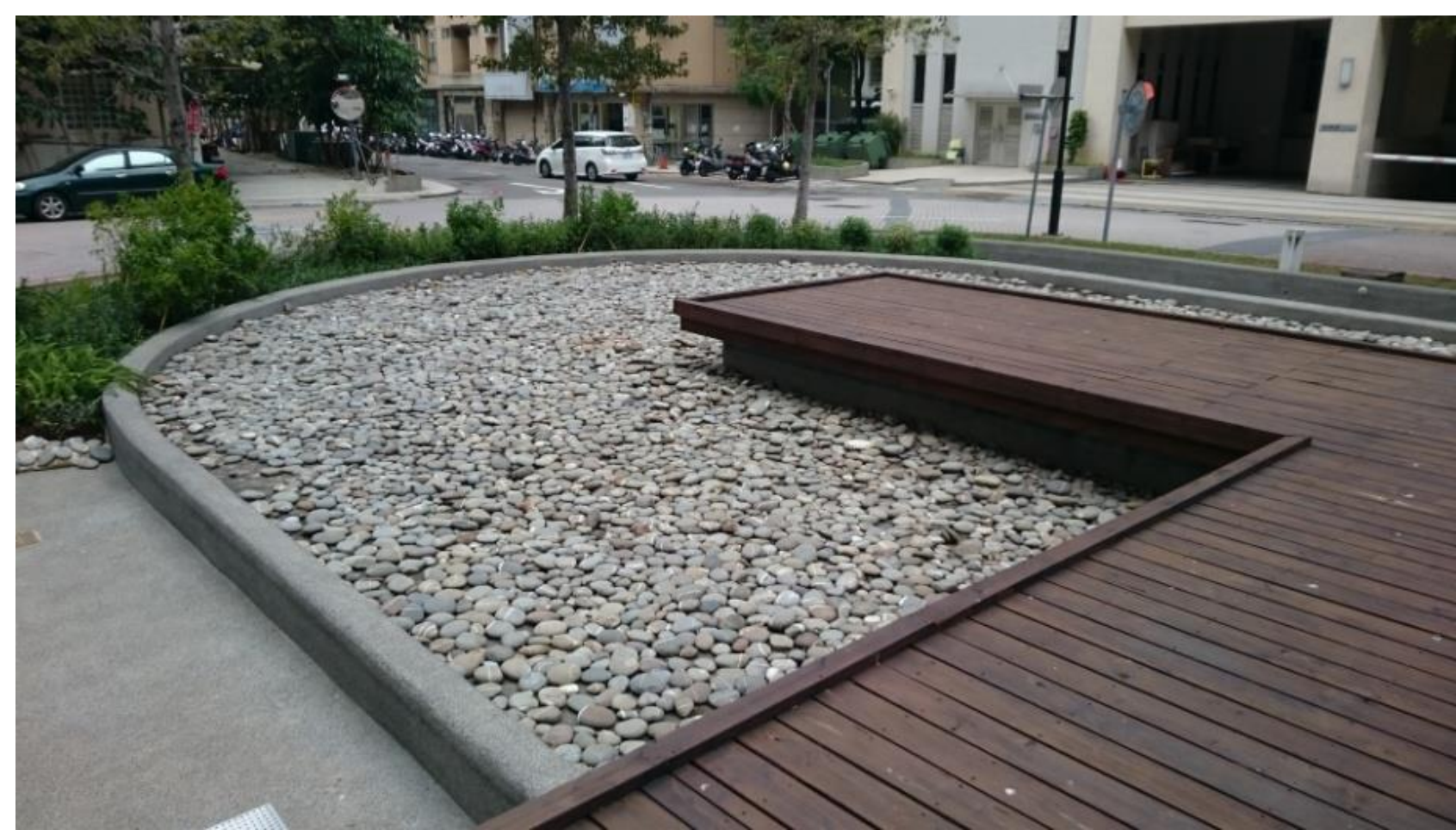
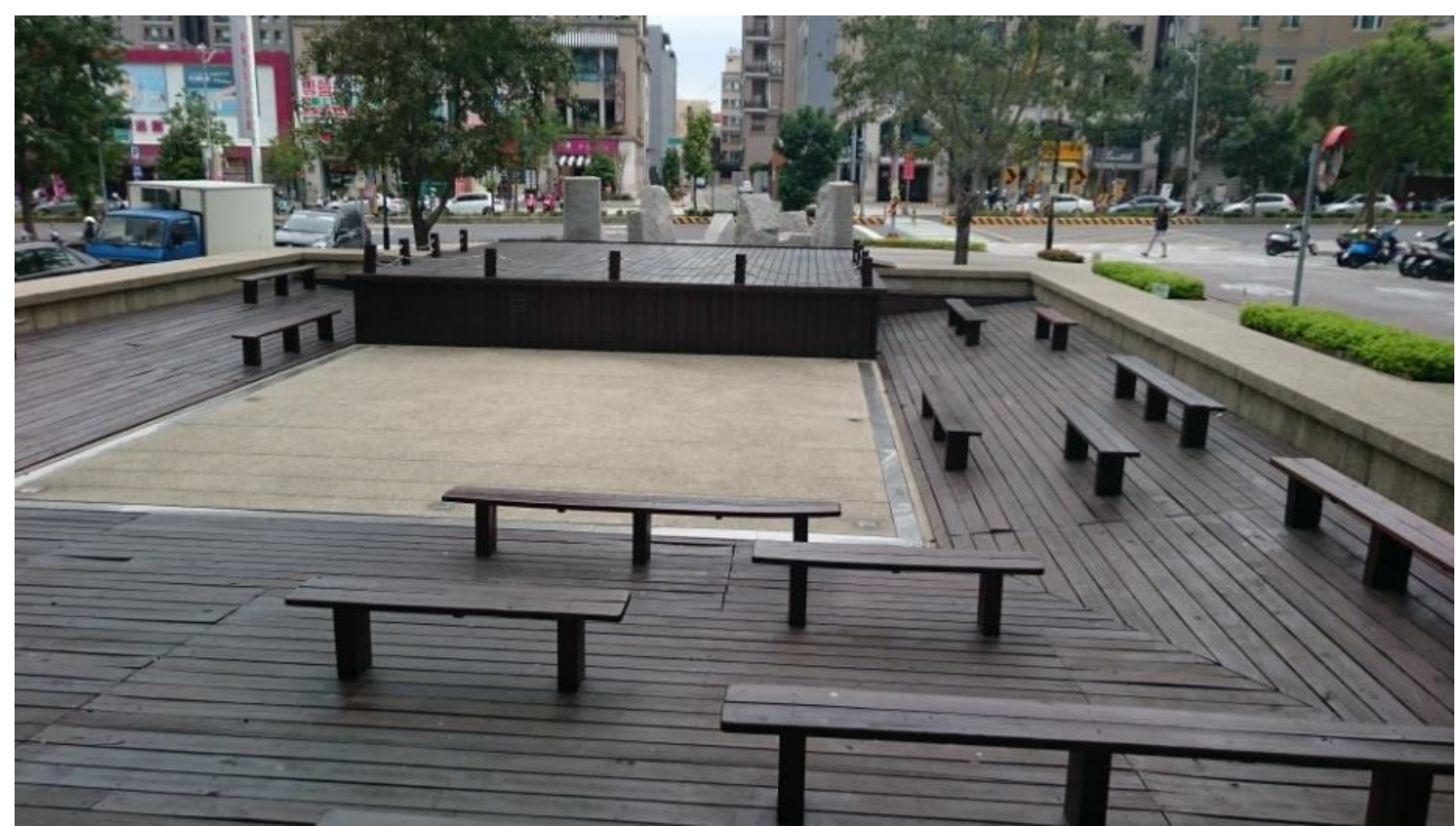
關新里



## 地理位置範圍

- ◆ 關新里原本包含在**新莊里**，於2014/07/01分割出來成最年輕的里
- ◆ 社區位處光復路一段上，鄰近新莊火車站，交通便利
- ◆ 在關長自辦重劃區內，故以**大街廓、新建好的大樓住宅**為主，發展潛力高

## 環境概況及特色



- ◆ 關新里為**新開發里**，每個社區以一棟大樓為單位。地勢高道路寬、平洩水良好，房價極高，路燈明亮，旁有關新公園，銀行、便利商店、美食、旅館等各種商店一應俱全，**多為外來及科技青年家庭**，職業、經濟條件均為新竹市首選。
- ◆ 高單價**餐飲業眾多**，所以吸引了**大量人潮**到關新里消費。
- ◆ **交通方面**：鄰近台鐵內灣線新莊站、中山高新竹交流道，緊鄰新竹科學工業園區、工業研究院、清大、交大，市公車班次密集。
- ◆ 道路的兩旁都有**大型的人行道**，且人行道有做**大量的綠化**。
- ◆ 社區內部的**公共設施**完整，有中庭花園、游泳池、視聽室、電腦室、戶外兒童遊樂區、健身房、圖書室、會議室，但是使用者**只限於內部的居民**。

## SWOT分析

### S優勢

1. 居民教育水準高
2. 生活機能良好
3. 環境綠化多
4. 社區組織完善

### W劣勢

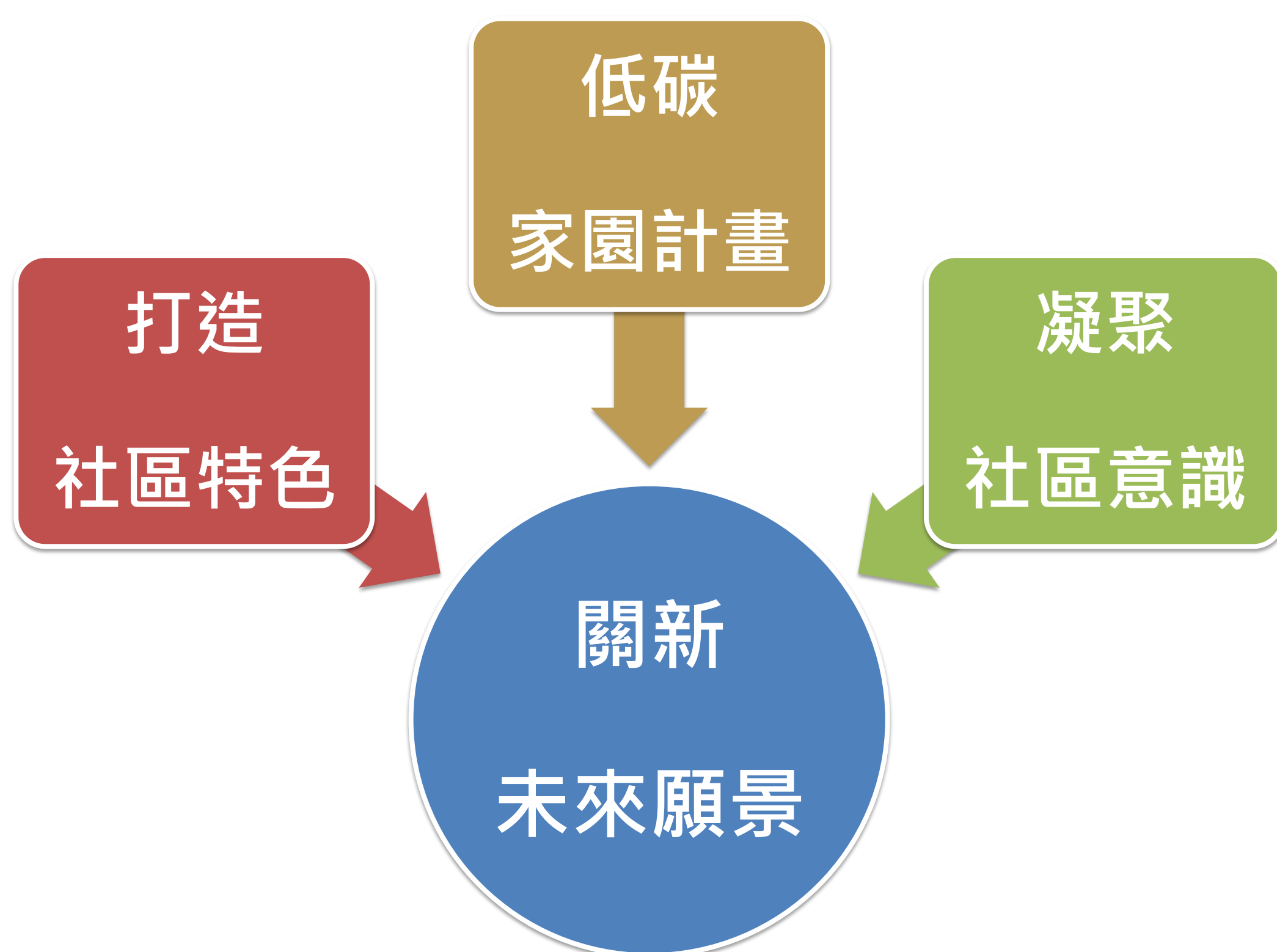
1. 缺乏社區意識
2. 社區凝聚力不足
3. 停車位不夠
4. 外來消費者/車輛過多

### O機會

1. 治安問體少、犯罪率低
2. 吸引人口居住
3. 成為優良社區典範
4. 推動社區事務效率高

### T威脅

1. 參與社區服務意願低
2. 鄰居間互動交流少
3. 車輛占用人行道
4. 人行道使用安全疑慮



## 社區發展面向



## ➤光與家屋

將原本的日光燈改造成太陽光，尋找地方的共同回憶，成為新移入的居民對社區有更好的認識。

## ➤關新耶誕節

藉由舉辦西洋節日，凝聚社區向心力，並更進一步發展成地方特色節日。

## 現況

## ➤國際兒童節

由於社區的兒童和外籍人士較多，可以推廣國際兒童節(06/01)成為社區特色。

## ➤團購活動

社區裡有大量的團購經驗者，藉由他們的經驗配合社區粉專或部落格等，推薦物品與推銷社區，提升社區曝光率，成為社區特色。

## 願景

## 外部規劃

### ➤人行道綠化

現況：行道樹分布密集

計畫：

- ① 種植具療癒作用的植物
- ② 利用天然素材美化
- ③ 採透水鋪面，使地表水能滲透入土壤之中，成為水循環的一部份

### ➤生態池

現況：施工中

計畫：

- ① 引廢水灌溉
- ② 種水生植物打造小型生態圈

## 低碳家園計畫

## 推廣宣傳

### ➤架構網路生態專頁

### ➤生態導覽解說

### ➤繪畫/攝影比賽

### ➤社區大樓建設

- ① 頂樓增設太陽能板
- ② 照明節能
- ③ 推廣住戶種植栽
- ④ 綠建築
- ⑤ 雨水回收

## 內部建設

## 凝聚社區意識

### ➤舉辦活動

熱絡各大樓居民們及左鄰右舍的感情，增加社區向心力

### ➤社區教室

藉由社區協會整合各個大樓自己開設的課程，打破各社區的界線，建立新的交流機會。

## 社區實作案例 關新聖誕節

### 活動前

- 活動前一個月，開始籌備會議
- 活動海報設計
- 活動布置物品製作
- 受贈單位名單推薦

## 活動當天

