

光之丘

環文二甲
10410323 游佳偉
10410334 劉耕佑
10410336 李冠濃
10410354 張曉峯
環文一甲
10410319 林世昌

課題

- 1.隧道內沒有照明設施，即使是白天也容易發生危險
- 2.景區內擁有豐富的資源，但是傍晚後卻很少有人佇足停留
- 3.景區內的步道設計可再改善
- 4.缺乏友善老人或身障者的設施
- 5.夕陽景色跟其他觀夕景點相似沒有特殊的記憶點

對策

- 1.在隧道內設置創意燈光，確保安全無虞
- 2.設置螢光路面增加景區特色，使旅人願意在晚上來訪
- 3.捨棄原先一半人行道一半石頭道路的設計
- 4.於基地內設置無障礙設施，落實人人都可以來旅遊
- 5.將夕景搭配文學，更增添另一番風味



基地SWOT分析:

S	1.隧道保存完整，為珍貴的文化資源 2.傍晚擁有「老衢觀海」夕景，環境資源豐富
W	崎頂位置偏僻，自強號亦不停靠，交通不發達
O	1.若規劃完善，可與崎頂海水浴場結合成崎頂一日遊之旅遊帶 2.若增加其知名度，或改善交通動線，可將崎頂地理劣勢轉為優勢，將崎頂打造成新竹竹南後花園
T	崎頂的夕陽和景點少有自己的特色，容易被其他特色景點取代



基地位置-崎頂子母隧道

崎頂一號隧道屬雙軌舊磚造構築，大體保存完整。兩座隧道是繼竹仔嶺隧道、六堵隧道之後少有雙軌鐵路隧道，洞門設計相當別緻，採用洋灰磚（水泥磚）砌成洞門

隧道內襯上半部的圓拱採用紅磚襯砌，下半部之側壁運用水泥磚襯砌，其風貌見證台鐵發展軌跡的歷史遺跡



二戰時美軍為了切斷日軍的鐵道運輸，於是砲轟此隧道，在第二隧道上目前還留有機槍彈孔的痕跡。

迷彩步道

人行道地板材質採螢光鋪面，此種特殊材質白天會吸收太陽光，並在晚間開始發光，發光時間可長達10小時以上

☀️ 白天



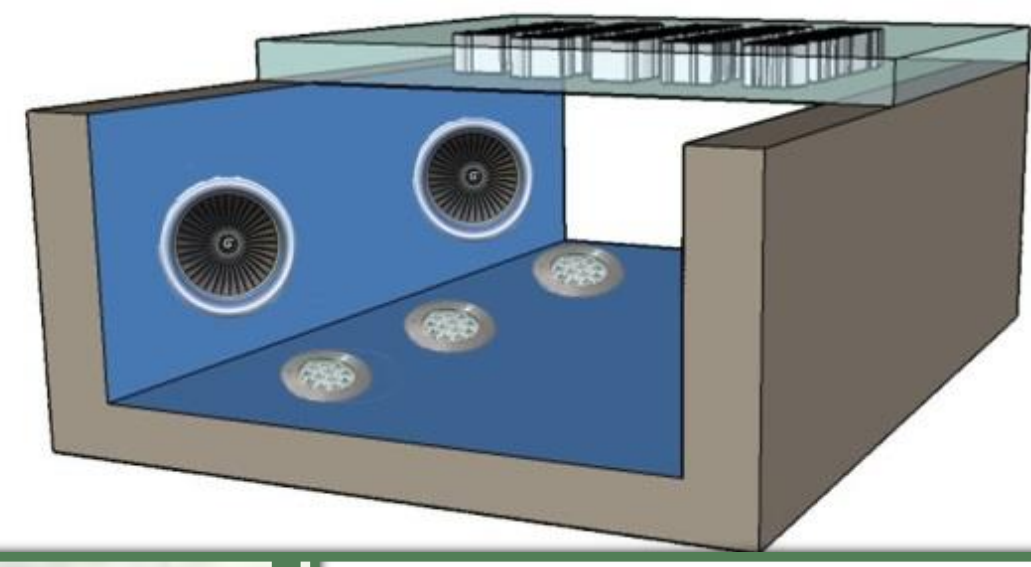
🌙 夜晚



為了配合崎頂曾經是戰爭時的戰地遺跡這個特色，我們將鋪面設計成迷彩的模樣

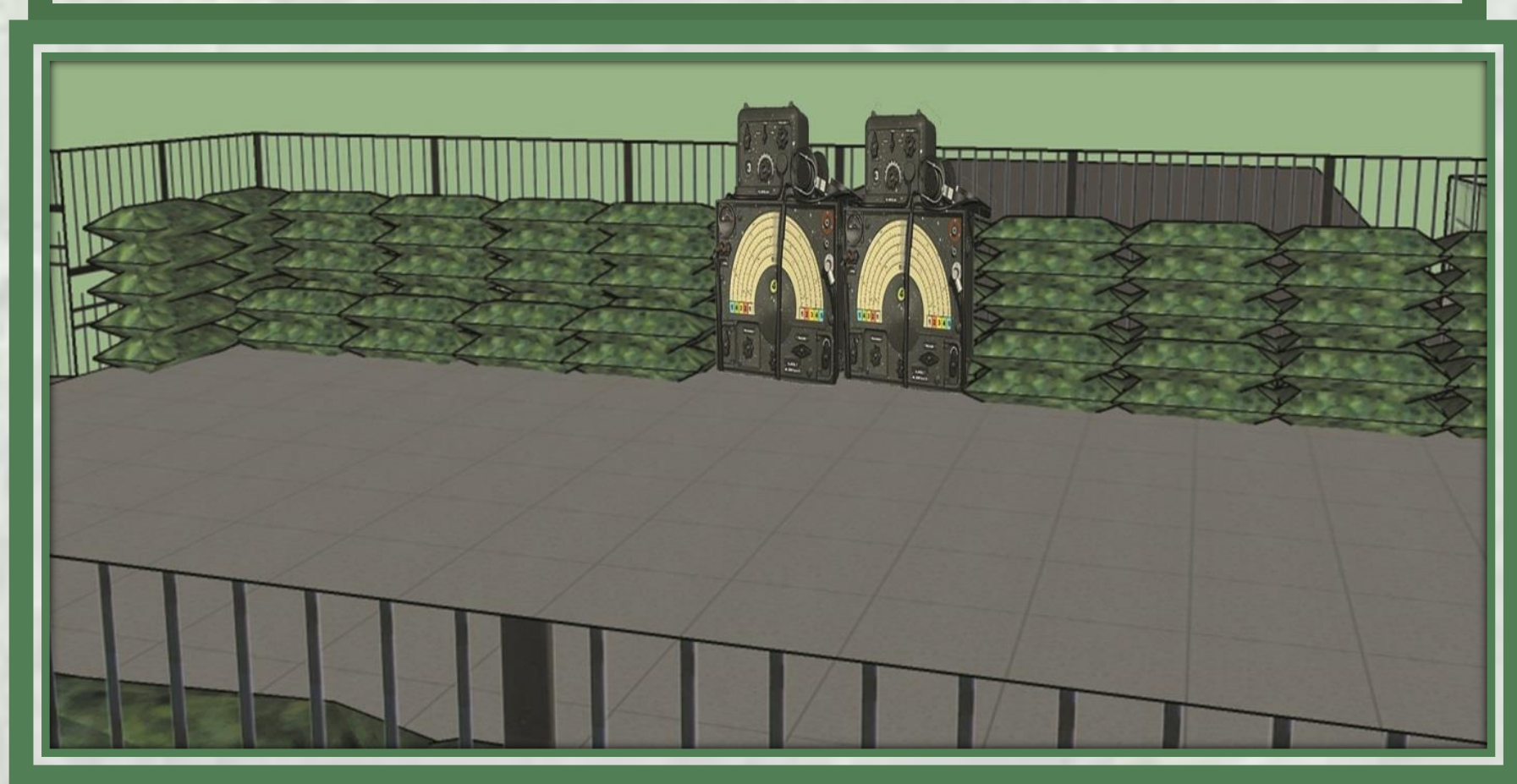
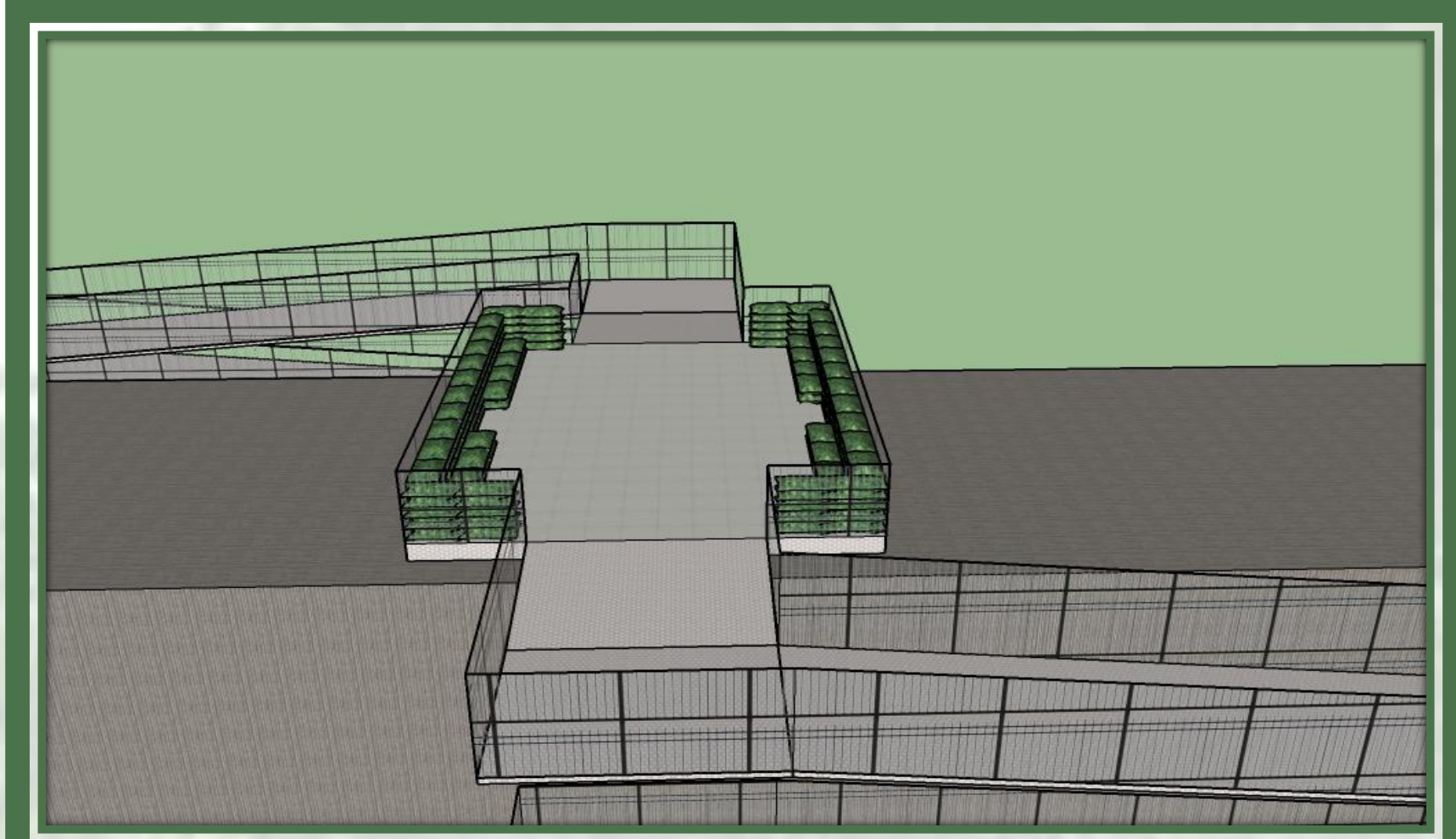
配合當地歷史的特色，除了吸引更多觀光客、鐵道迷、戰爭迷之外，更是詳細的道出崎頂的故事，達成社會還原的效果

燈光隧道



我們在隧道內的地上鑿出溝渠狀的水道，在裡面注入水源、放入各種顏色的燈管和可以幫助水流流動的馬達裝置，並在水道上放上鑲有文學詩句的磨砂玻璃作為步道，透過馬達裝置製造出水流潺潺流動的感覺再搭配水底下投射上來的燈光，製造出波光粼粼的效果，更增添文學的氣氛。

觀景台



我們在觀景台中央放置了四台可以撥放詩文的機器

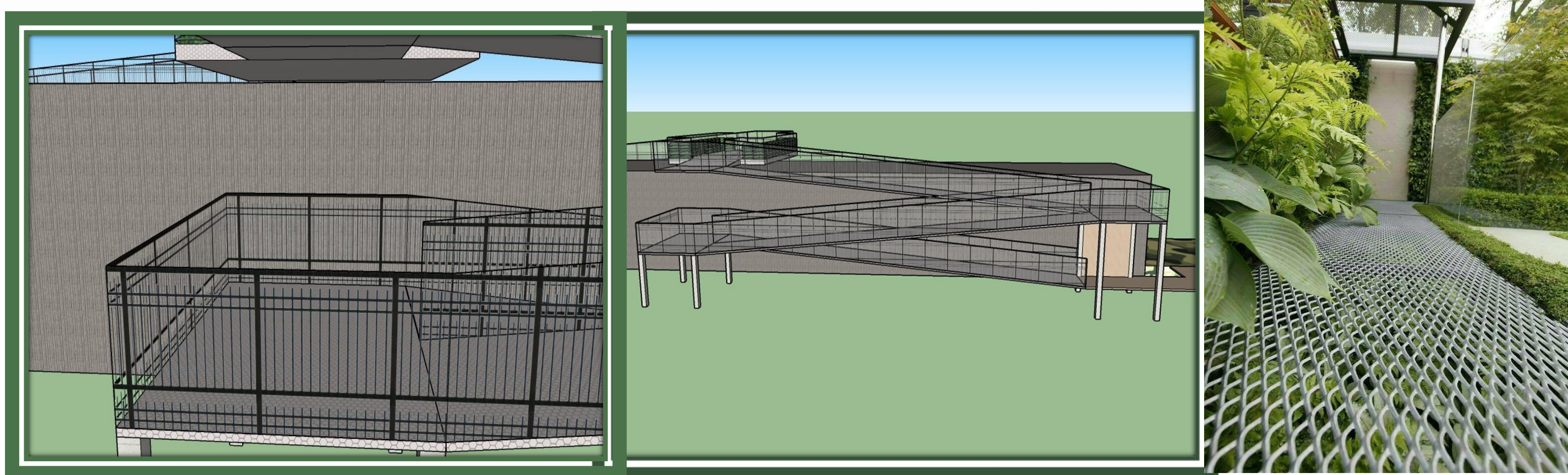


這四台機器以軍用無線電作為音樂播出口，呼應了我們「軍」的主題，在觀看夕陽風景之時，可以持著無線電聽筒聽著文學詩句，看著美景之餘，也能實際體會詩人們看見這些景色時的心情，帶給旅人們不同的體會

無障礙坡道：

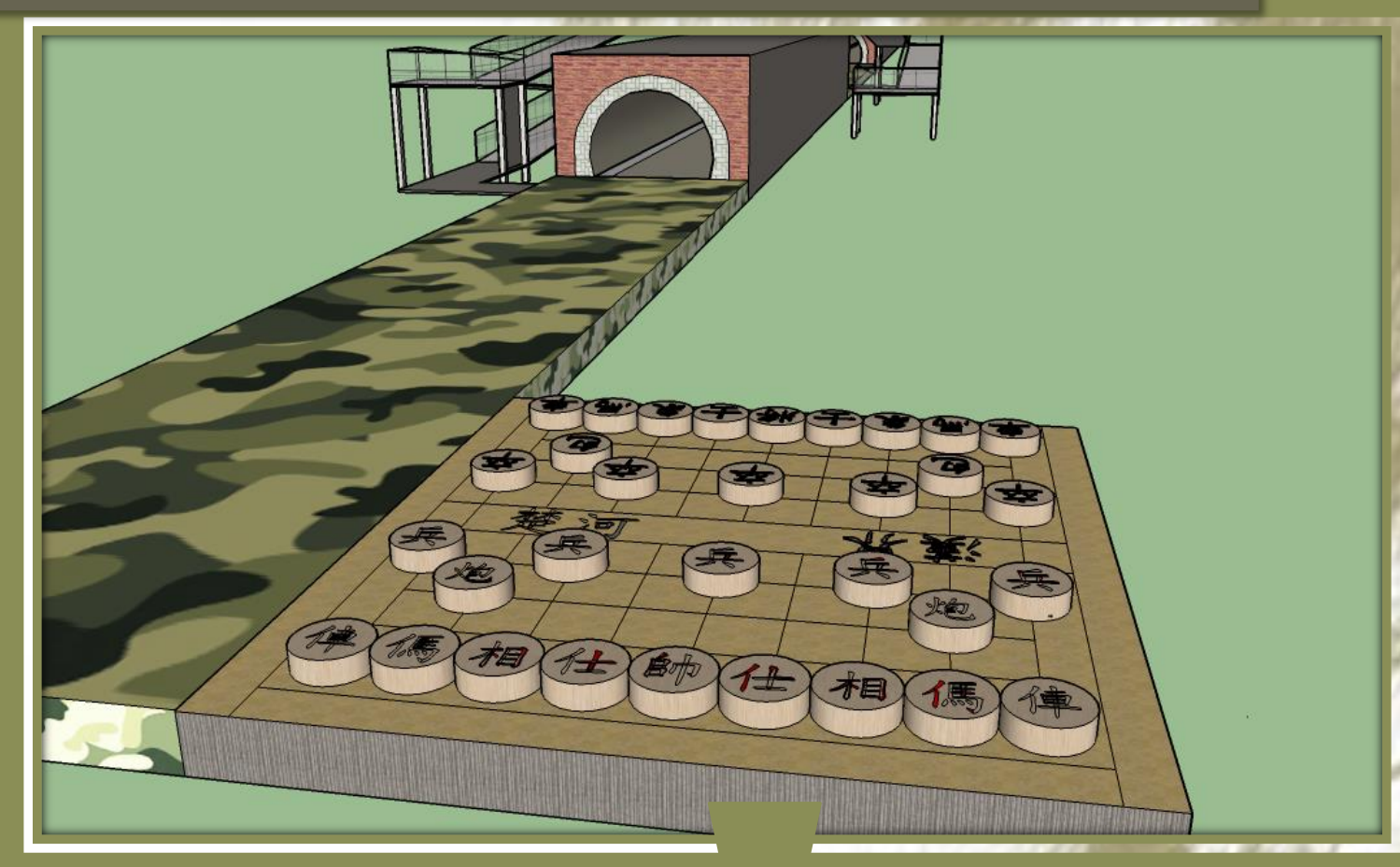
崎頂隧道很多階梯，對於老人家、身障人士來說非常的不方便，於是我們將樓梯改成了無障礙坡道，

- 1.老人小孩都能的觀賞到崎頂的夕景了
- 2.之字型的步道更能從不同的角度去欣賞崎頂不同的風景和面貌。



我們無障礙坡道的路面和欄杆以鐵網橋和鐵網欄杆的概念製作，不僅達成輕量的環保效果，下雨天更是能讓雨水穿透，滋潤步道下方的植物達成生態保育的效果，鐵網的概念更是能和主題「軍事」環環相扣，呼應了我們整體的主題

觀景台



廣場

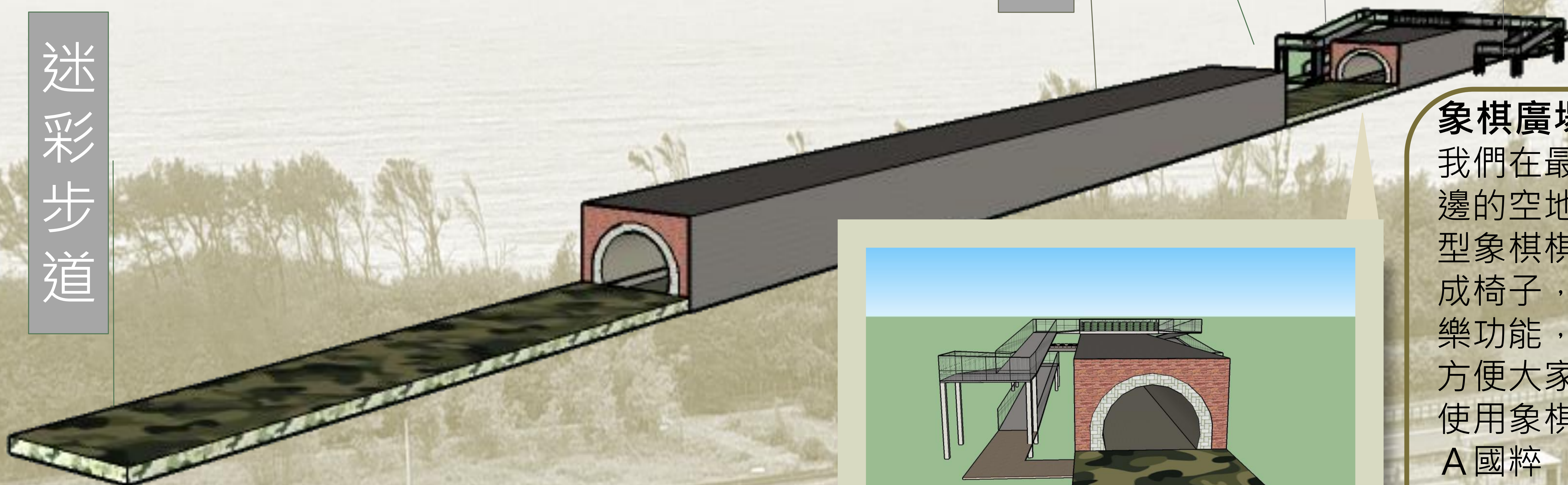
象棋廣場

我們在最後通道結尾旁邊的空地設計了一個大型象棋棋盤，象棋設計成椅子，兼具座椅與遊樂功能，棋盤則是滑軌方便大家移動象棋。

使用象棋的原因：

- A 國粹
- B 可以與軍事做聯想
- C 也帶有東方文學色彩

迷彩步道



燈光隧道

無障礙坡道

