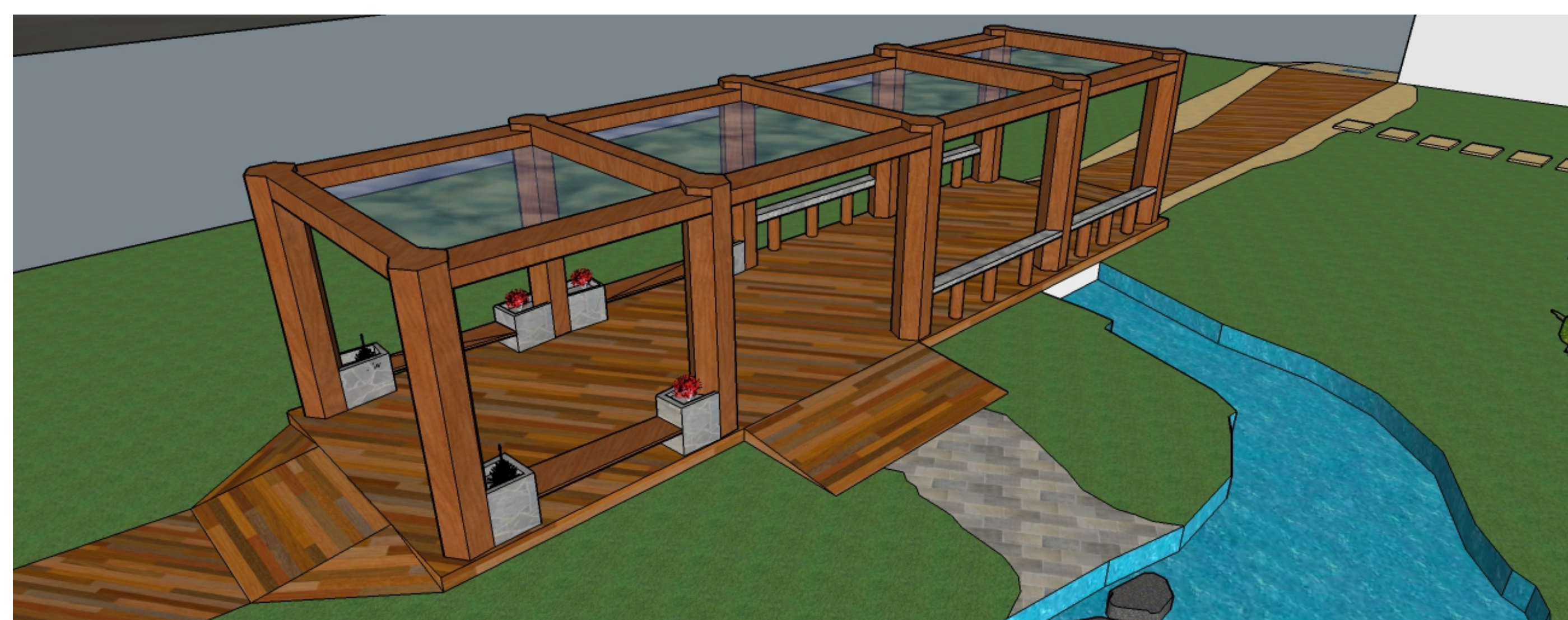


景觀建築概論期末成果發表-塭內故知心

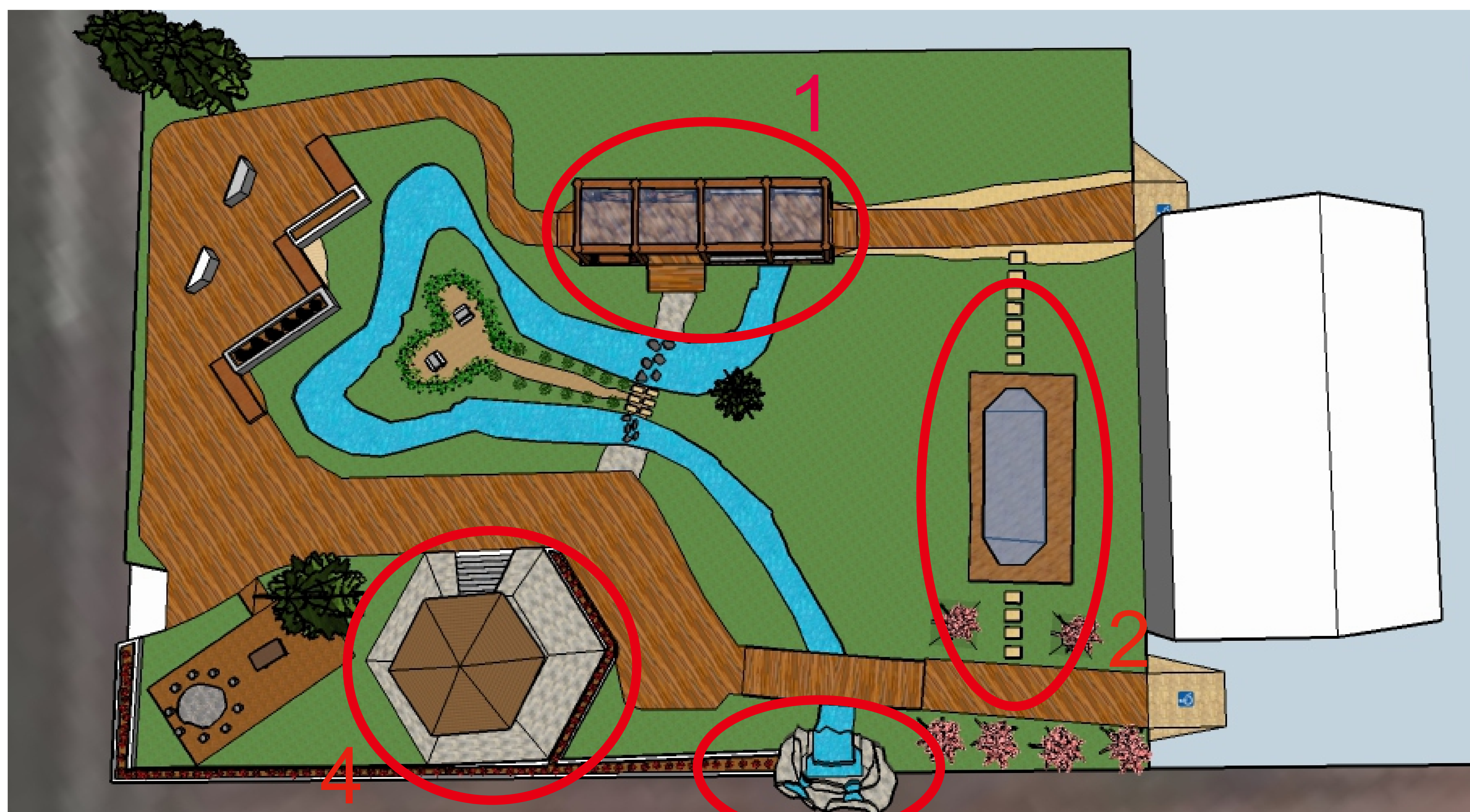


全景斜看圖



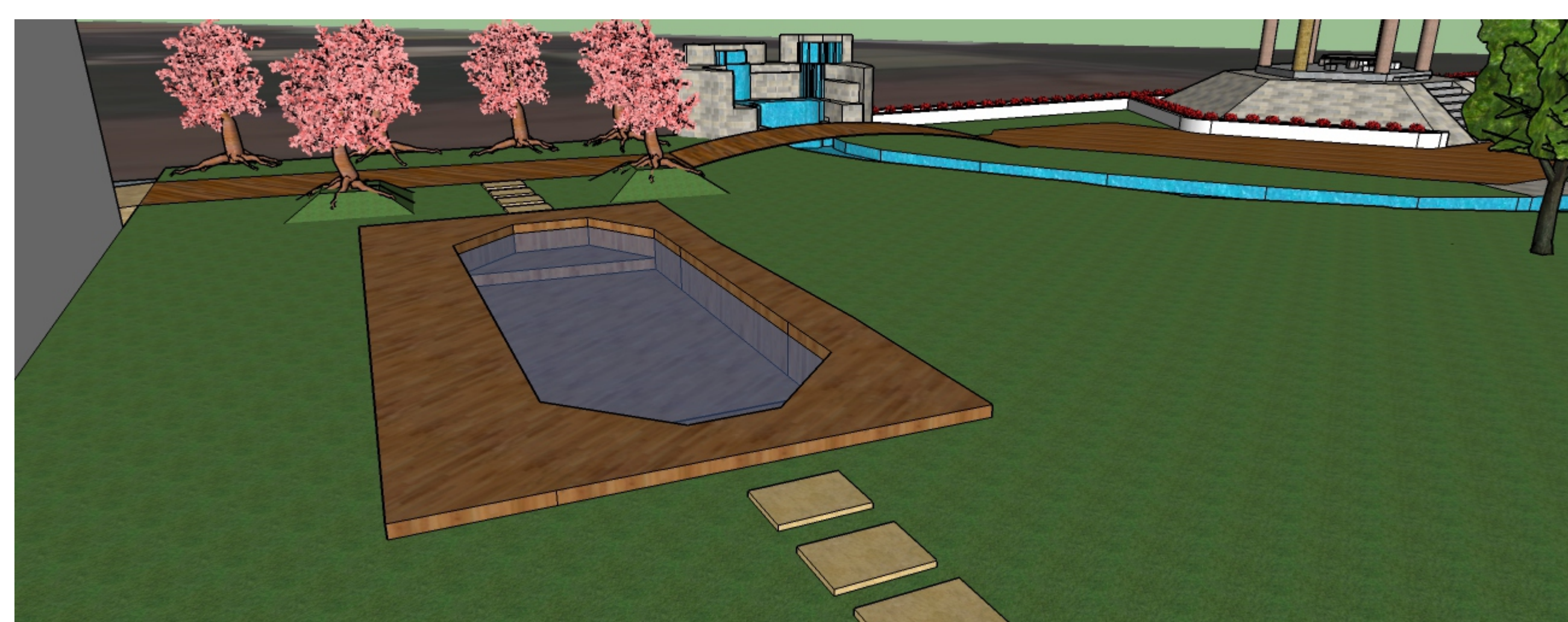
1

基地介紹: 勘查時本身是一片空地,在規劃上不用考慮原址的拆遷問題。這塊基地本身離社區本體近,符合我們想要為社區居民方便遊憩的空間。塭內社區內老人、小孩居多,我們以老人、小孩為主軸,想增加老人、小孩的休閒空間,在景觀的調性上,注入新的色彩。



3

陽光透過玻璃進入庭內,庭內的花草吸收適量的光與熱,使綠意從庭內延伸到地面,陽光與綠意達到觸覺與視覺上的感受;而一旁經過的溪流,透過水的多樣形態和真實的水聲,創造視覺與聽覺的雙重效果。建築上採無障礙空間設計,由於本身建築有加高則在建築出入口設計緩坡;庭內座椅、花台設計與輪椅等設備接近同高,讓有年紀的老人家也能無負擔遊園。



2

建設泡腳池,是為了讓在此遊玩的人們,在夏天時可以泡腳消暑,而在冬天時可以注入熱水以取暖,增加社區居民在炎夏或寒冬時的使用意願,且在健康地景中水是最重要的一環,有舒壓冷靜的效果,直接碰觸到水效果更是顯著。



4

此涼亭主要是提供給進入此公園的人們有個聚會、聊天、休息的好場所,所以我們再設計時,將涼亭的屋頂以台灣檜木製成,台灣檜木所散發出的香氣對人體大有助益,諸如消除失眠、頭痛、焦慮、助益呼吸器官和肺機能、增進血液循環及心臟活力、減輕高血壓及預防血管硬化、促進全身細胞新陳代謝活絡、美顏又延壽;再來,將涼亭旁的花園種植紫羅蘭,紫羅蘭的香氣,可以給人一種爽朗、愉快的感覺,此涼亭讓人在休息之餘,也可以聞到不同的香氣,帶給亭內的人一種,置身在香氣之中的感受。



3

這個瀑布是利用假山水的概念設計出來的景觀,我們利用假山,然後假山內放入出水系統,加以完成。在景觀設計之中,水就特別受到人們的喜愛,更有人說,水是景觀的靈魂。這個疊落瀑布可以讓塭內的人們,看到瀑布的壯闊、感受到瀑布的磅礴,讓內心充滿激昂、興奮的心情,而且聽著瀑布一水與水得撞擊聲,亦可以讓附近的人充斥著高昂的情緒。而且不僅如此,再更加靠近瀑布,可以因位隨風飄起的小水滴,而用臉、手、身體體會到觸覺得碰觸,使人有種被清水洗滌的感受。

