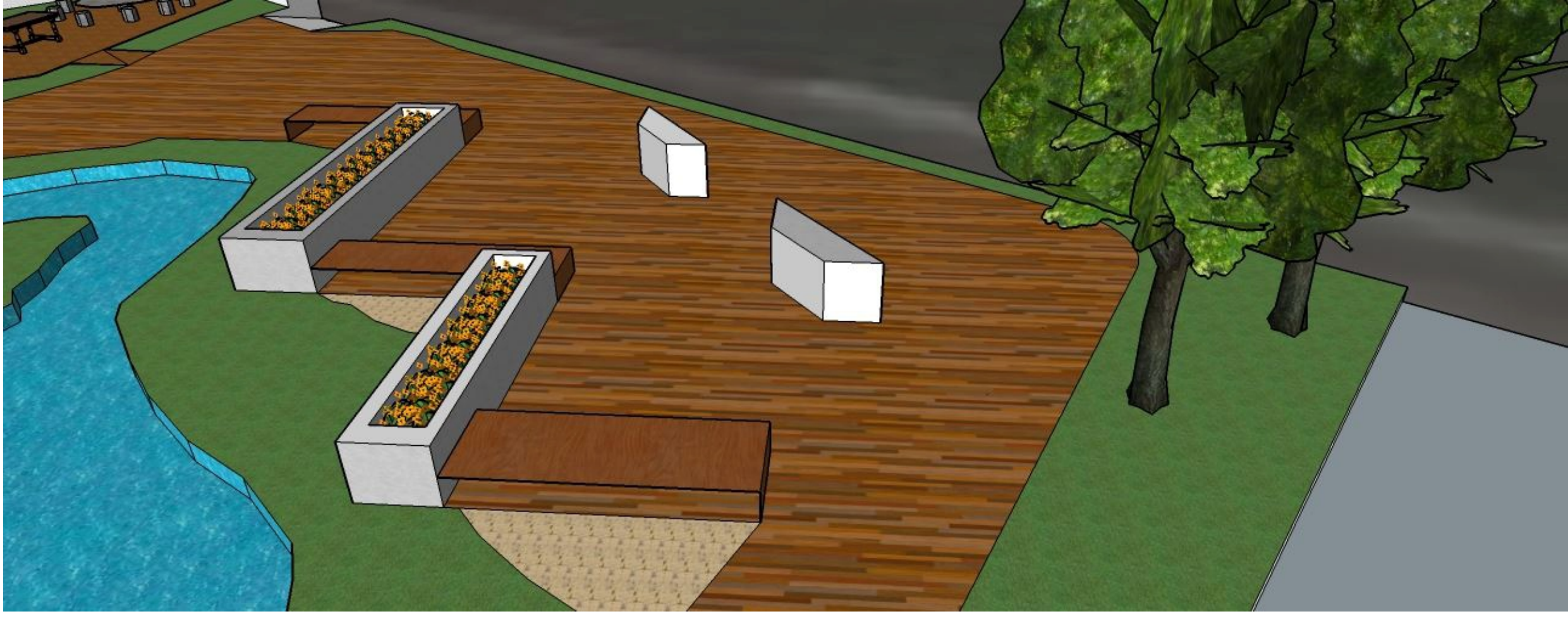
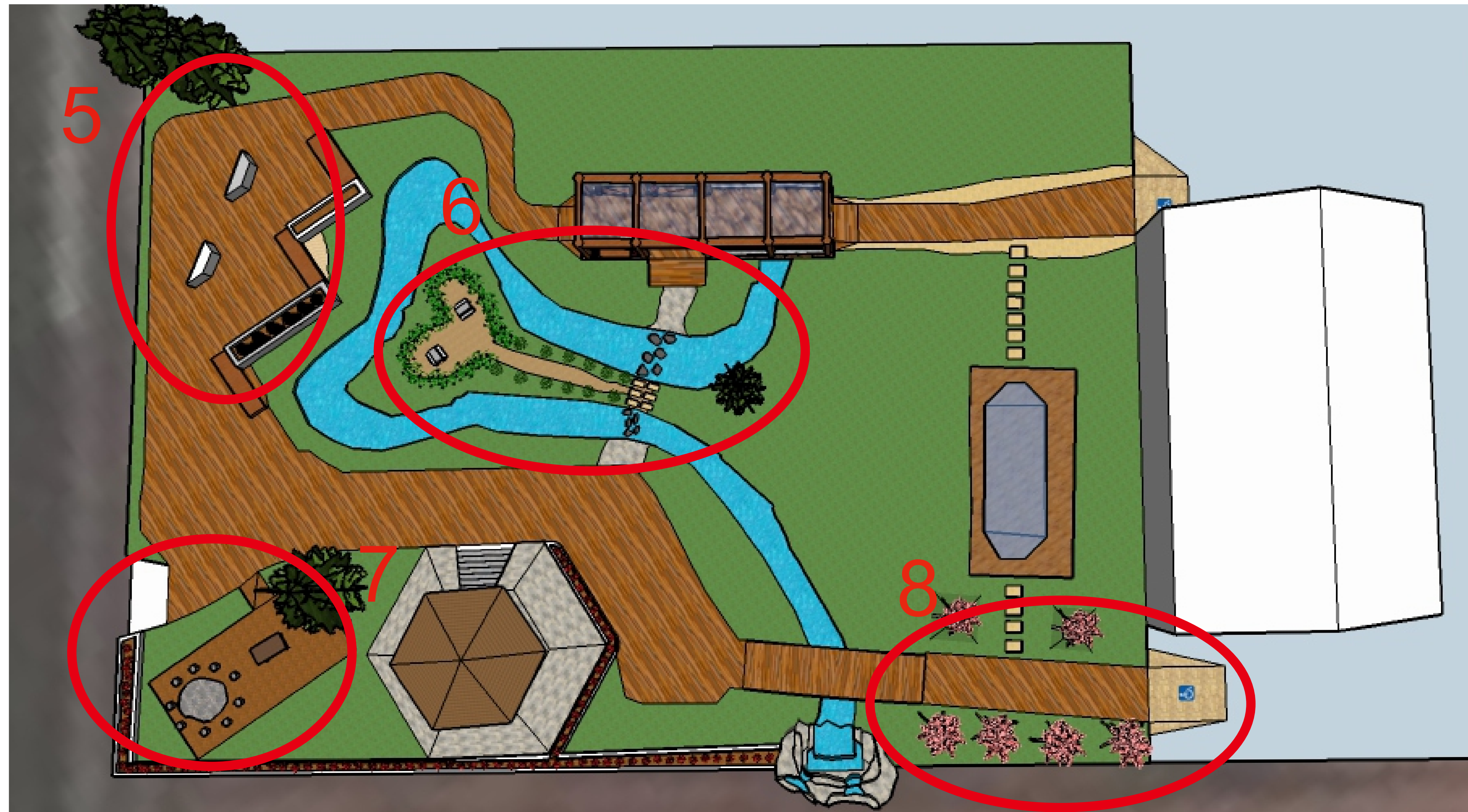


景觀建築概論期末成果發表-塭內故知心

5



這塊區域是整個空間裡的表演區塊，主要設計讓使用者進行休息或是觀看表演的區域，看出去的視野廣闊使心情也跟著開闊。身旁的花台運用顏色創造氣氛，用暖色調（黃、紅、橙）營造溫暖具吸引力的庭園；中間平時擺放可移動的雕塑品、裝置藝術品，使空間在未受使用時顯得空乏。

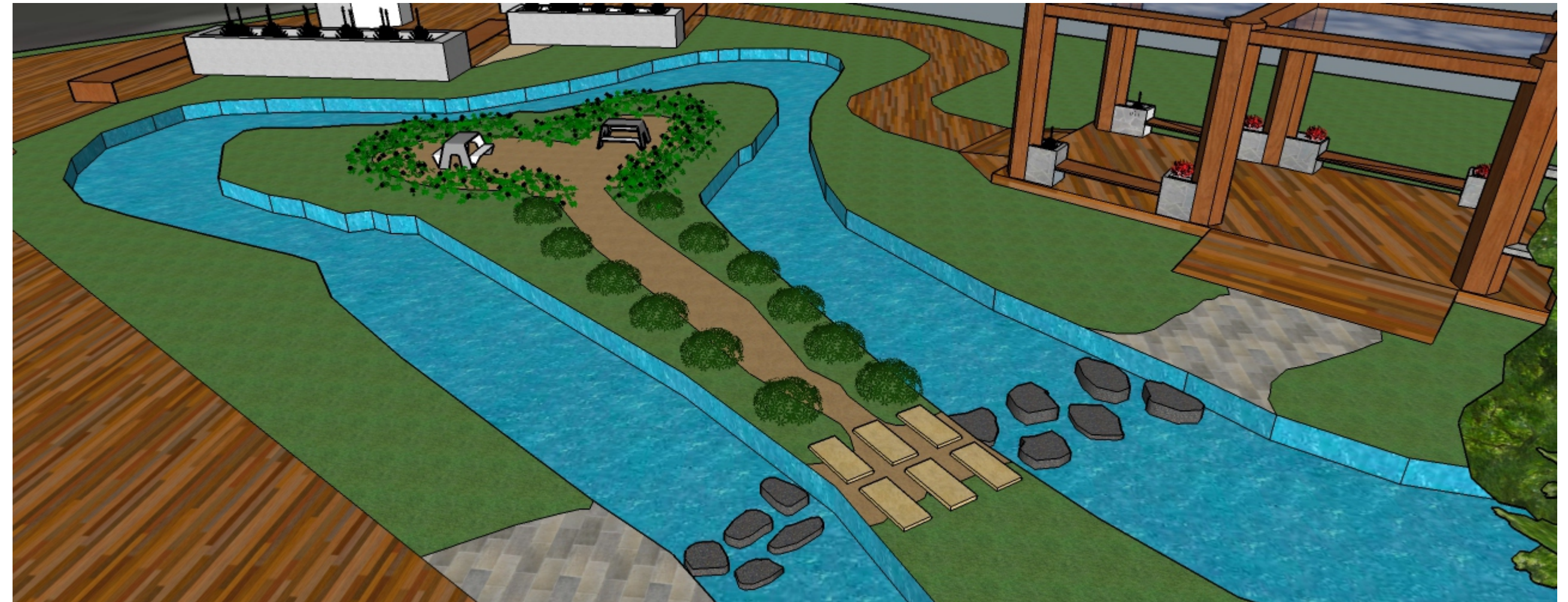


7



老人家我們希望能給他們更多的娛樂的空間，而他們最平常的就是一起下棋聊天，我們設計一個露天，一個有遮蔭的，可以讓他們無論是晴天或是雨天都可以喔。利用此設施來提升老人家手部功能和腦部的功能，而且也能來提升住民活動持續力。雖然他們或許老了，但對愛下棋的心，至老仍不變。

6



水流動的景象，具有令人放鬆的功用。循環的河流，可以讓社區居民，在此休閒時，真正放鬆身心靈，達到休憩的效果，在河流內留一塊種植綠色植物的地，是為了人們在水流圍繞中，還能欣賞綠色植物，讓放鬆的效果更加顯著。為了不單只是讓大人使用而已，在河流中有設計踏石，讓孩子可以真正站在河流上游玩，達到此場所寓教於樂的效果。

8



種植櫻花樹是因為它的色調是偏暖色系的，可以營造溫暖且具吸引人的特點。另外春天賞櫻形成風潮，可以讓大家一起欣賞這美麗的景緻。夏天可以抵擋陽光的西曬，使人們不會感到燥熱，悠閒地坐在櫻花樹下，櫻花樹葉中篩下的陽光，形成光影交錯的美景，令人覺得心曠神怡。而開花的時候也會有一些小鳥停留在樹梢上，小孩與這些動植物可以達到寓教於樂的情形。



第七組
10210309鍾秉翰
10210312羅崇峻
10210315梁哲璋
10210322鐘群翔
10210324劉兆峻
10210350余元甲