

# 塭內社區

## 社區背景

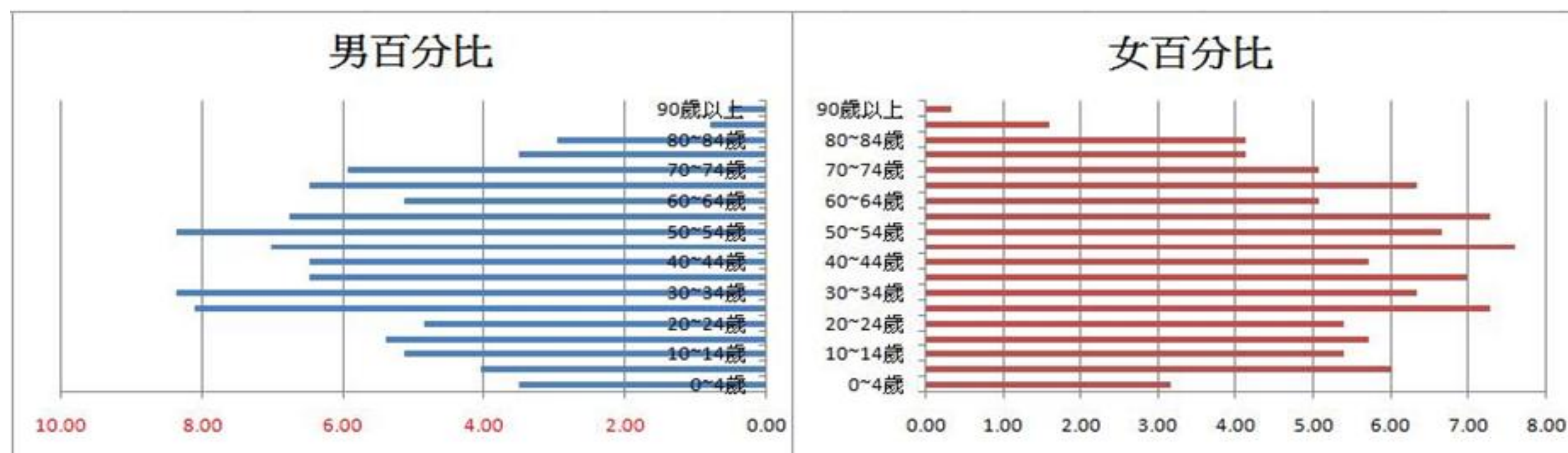
### 塭內二

#### 1. 範圍與人口

**範圍** 位於竹南鎮南邊，東鄰德照橋、西鄰中二高竹南交流道、西濱61號快速道路及台灣海峽，南鄰中港溪北側沿岸的官義渡公園。總面積約有175.11公頃。

**人口概況** 塭內社區目前有182戶，約686人。老年人口占社區總人口大多數，年輕族群大多移居在外地工作。

範圍圖



男：370人

塭內人口金字塔

女：316人

總人口：686

塭內人口概況圖

#### 2. 歷史與特色

**里名由來** 因境內有魚塭而得名。

**特色簡介** 塭內主要發展農業及漁業，生態環境與人文資源相當豐富。塭內社區相當注重環境保護，社區內許多產業都以環保形式生產。社區發展採用農村再造，重視當地人的意見。

光緒20年	明治34年	大正9年	民國39年	民國58年	民國67年	民國78年	民國90年	
街庄名	街庄	土名	大字	小字	里名	里名	里名	里名
港仔墘莊	海仔庄	港仔墘	海口	港仔墘	港墘里	港墘里	港墘里	港墘里

塭內地名沿革

# 塭內社區

## 生活地圖



打造幸福社區  
環境資源分析概論  
成果展

# 區社內塭

## 分析題課

二內塭

打造幸福社區  
環境資源  
分析概論  
成果展



賞鳥台

由於設計工程缺乏與在地人溝通，賞鳥台設置錯誤，導致賞鳥台設置地點賞不到鳥，成為無用的設施。

海灘很美但潮線周圍浪衝來的垃圾堆積量多缺乏整理，影響觀瞻。

海灘



腳踏車

腳踏車老舊缺乏保養，損壞率高，對於遊客來訪旅遊造成不便。



公設



先前社區的建設由於年久失修，涼亭已有多處損壞，水泥脫落、鋼筋露出，從紅磚地的花園看地基似乎沒埋好。

老農舍及古厝廢棄成為倉庫或殘破廢墟，沒有去保存這些具有歷史感乘載過去生活經驗的老房舍及做更佳的空間規劃。

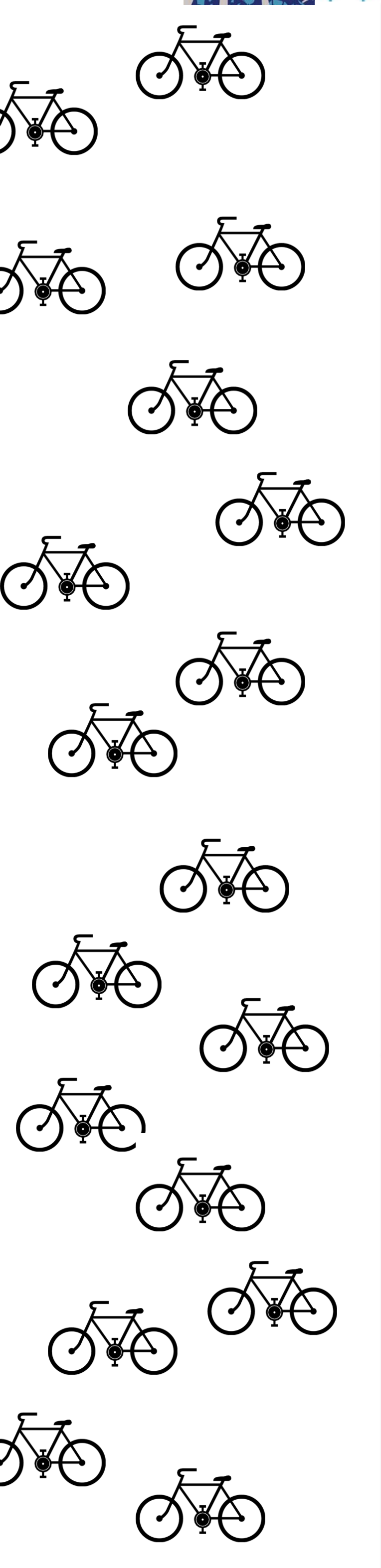
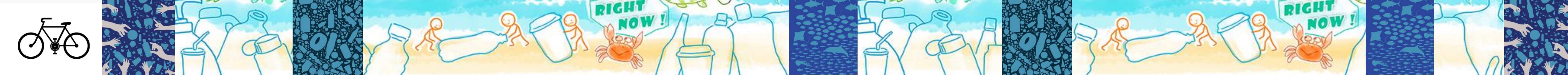
老房舍



# 區社內塭

## 願景

打造幸福社區  
環境資源  
分析概論  
成果展



架設腳踏車出租處，使遊客能更輕鬆遊歷社區及各項景點；利用每年年底編列的預算慢慢汰換舊腳踏車或進行保養。

辦淨灘活動，藉由由此活動，凝聚社區居民的向心力，也使小朋友了解環境保育的重要。



與當地學校合作，辦鄉土教學或戶外教學等環境教育課程在進行環境教育的同時為社區帶來旅遊人潮以及收入。建立產銷班，協助當地產業行銷並吸引年輕人返鄉投入特色或有機農業行銷更新產業。

整理老舊農舍，恢復其原本傳統樣貌，提供活動場地如辦農具展；或進行整修成為具有鄉村特色的展館或者公共設施。

