

社區背景

柯子湖二組

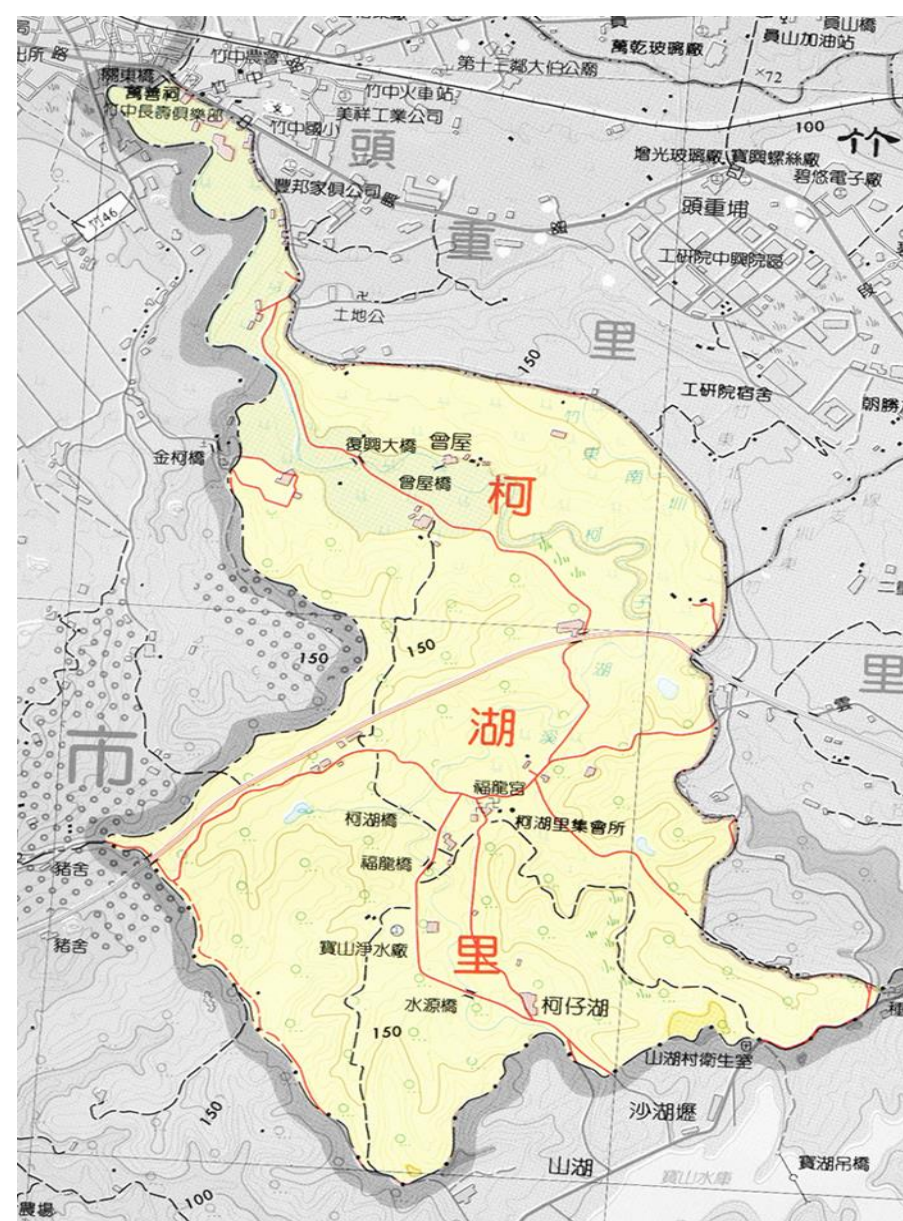


社區歷史

柯子湖一地昔日為平埔族與泰雅族世居之處。後來客家人來台為了開闢墾殖疆土，與原住民爭地展開械鬥。據說是因為三山國王的顯靈嚇退原住民，一夜之間原住民全部倉皇而逃，只留下一戶錢姓受傷人家。客家人為感念三山國王於是在此建立一廟宇祀奉三山國王，此為漢人在柯壠最早發跡。

範圍與位置

柯湖里位於新竹縣竹東鎮西北方，地形以陵地為主，**東**鄰二重里，**西**為新竹市與新竹縣交界，**南**鄰寶山水庫，**北**方和頭重里交接。



社區特色

- 1.柯湖為農村社會，沒有受到工業的侵蝕和汙染，擁有優良的環境。
- 2.居民多為農家，其天性單純、待人和善，鄰里之間較為親密，沒有都市常有的疏離感。
- 3.豐富的客家文化為柯子湖增添一襲清風，其在飲食、規範、宗教方面大大影響了柯子湖。

基本資料

人口

柯子湖共有281戶，居民大約753人(新竹縣竹東鎮戶政事務所，103年11月)，大部分皆為客家人，僅有一戶平埔族居民。

面積

約4.08平方公里

地名演變

柯子湖又稱柯壠，因開墾留下一些低窪凹地，又昔日許多柯樹，也稱為柯壠(客家語壠即河谷之意)。

管子埔

柯子壠庄

柯子湖

柯湖里

生活地圖

福龍宮

福龍宮為柯湖里居民的信仰中心，其供奉的主神為三山國王。福龍宮每天有三大廟會，信眾會準備版、果、牲儀來敬神，集資聘請梨園大戲公演，居民皆聚集此地，非常熱鬧。



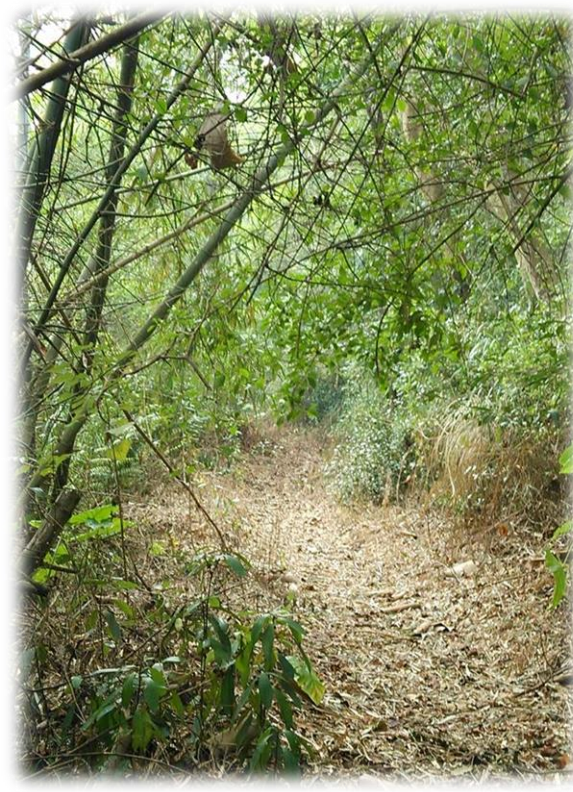
柯子湖溪

柯子湖溪全長10.4公里，由南向北貫穿柯湖里，為頭前溪中段南岸最大的支流。

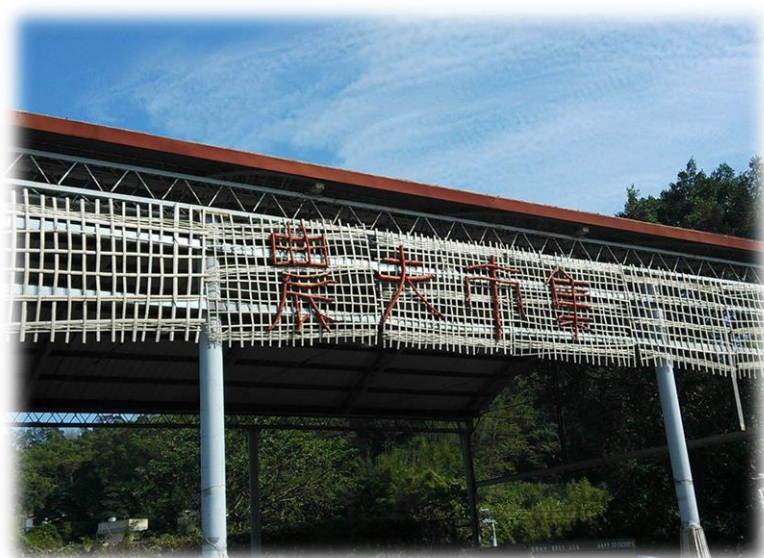


步道

此步道為福龍宮和位於寶山水庫壩址下方的田屋的連接道路，是個休閒散步的好地方。柯子湖步道為先祖開墾的重要道路，亦是柯子湖過去的主要幹道。因其他道路的建設，這條在以前有舉足輕重地位的步道，也隨著時代變遷而失去其功能。雖然失去其運輸價值，但觀光價值卻大大提升。



農夫市集



社區占地大，幾乎每戶人家家裡均有一塊空地，可供種青菜、蔬果過著自給自足的生活，然有時家裡種了過多的青菜，居民們會互相交換，於是以此概念建立了農夫市集。但由於經驗較不足，目前社區農夫市集尚未開辦，居民們先至竹北鎮十三好市集擺攤，期望將此經驗帶至社區內，除了互相交換各種蔬果也可維繫居民情感。

寶山淨水廠



泥磚屋



泥磚屋是公家的廟產，牆是由土、紅磚堆砌而成。為了保留此古老房屋之樣貌，目前正進行此泥磚屋之重建，找尋原來的材料修補損壞之處，再將泥磚屋改造裝飾成雜貨店、咖啡廳或具當地特色的店等，與附近寶山水庫及步道結合成觀光景點。

課題地圖

柯子湖二組

Strengths(優勢)

- 1.地理位置相對不佳，所以未受到工商業的污染與侵蝕，保有典型客家農村特色。
- 2.社區環境清純優美，有別於一般人工造景，保有純樸風貌。

Weaknesses(劣勢)

- 1.社區缺乏民生設施，生活機能不佳。
- 2.聯外交通不便，導致公私部門相關資源投入社區不足，基礎設施建設腳步緩慢。
- 3.社區缺乏充足就業機會，故年輕人多出外工作，無法為社區帶來經濟效益。

SWOT

Opportunities(機會)

- 1.社區有許多具觀光淺力設施，相信經過精心規劃，其前景未可限量。
- 2.社區內空地充足，可用於公共設施的建立。
- 3.具竹科上下班人潮經過優勢，若將社區妥善規劃，可為社區帶來良好經濟效益。

Threats(威脅)

- 1.年輕人口大多時間在外地，鮮少參予社區事務，可能導致對社區認同感不足。
- 2.社區內主要為一級產業，隨著務農人口年齡層增高，未來可能導致產業萎縮。

垃圾



課題

由於垃圾車未每日進社區收取垃圾，故垃圾場經常堆積如山，甚至部分垃圾掉落地板，導致社區環境的髒亂和不美觀，也造成清潔人員的不便。

辦法

- 1.宣導居民落實資源回收、垃圾減量，且若垃圾桶已滿，勿將垃圾置於地板或繼續堆積。
- 2.建議可更換垃圾子車，便於處理和維護環境清潔、美觀。

步道



課題

此步道雖環境清幽，適合居民飯後散步。但地面下雨過後濕滑危險，且道路過窄，兩側植物易影響行走。

辦法

- 1.定期修剪兩側草木植物，維持良好的景觀，確保行路安全。
- 2.鋪以石磚路面，防止地板泥濘濕滑，除了維護人們安全，也美化步道環境。

凝聚力



課題

年輕人多在外地工作，鮮少參與社區事務，可能降低對社區的認同感和凝聚力。

辦法

- 1.居民可透過投入社區公共事務，例如共同改造社區荒廢空地或修整老舊房屋，藉此加深年輕人對社區的凝聚力，以達到提升認同感的目的。

願景

柯子湖優勢

- 保留良好的鄉村風貌及自然景觀
- 沒有過度開發
- 有豐富農業資源
- 客家傳統文化特色
- 科園上下班人潮經過
- 臨近旁邊的寶山水庫

規劃

- 規劃並啟用農夫市集
- 泥磚屋的重建並再利用
- 修整遊憩步道

期望

- 帶動附近地區居民，上下班人潮和參觀寶山水庫的遊客前來此地體驗農村生活，享受農村的純樸風貌。
- 經過精心規劃後，必能吸引更多的人來到這個清幽的村落，使其成為假日踏青休閒遊憩的好地方，與我們共享美麗的山光水色以及純樸的客家文化。

