

# 中山里



## 社區簡介

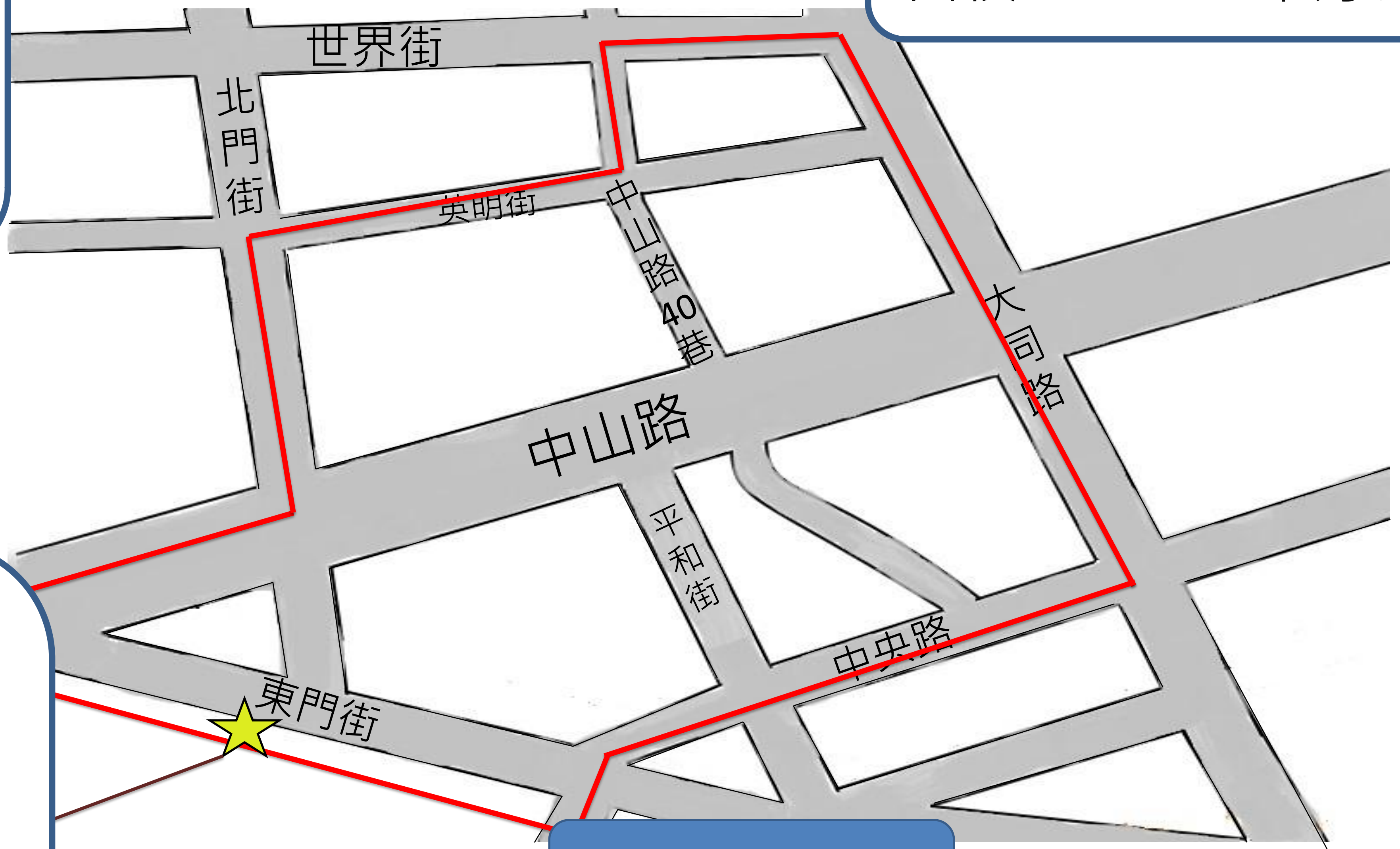
城隍廟小組  
環文一甲  
何明容 莊詠竹 游雙確  
許芸華 王佳玟 謝閱如 胡寶哲

### 地理位置：

本里位於市中心，東鄰大同里，北鄰中興里，西鄰中央里，南以中央路與東區交界，工商鼎盛，交通發達。

### 基本資料：

人口：795人  
面積：0.0385平方公里



### 城隍廟歷史：

本里聞名全國的城隍廟建於1748年，歷史悠久，建築宏偉，為國家三級古蹟，是民眾宗教信仰中心。每逢節慶皆能吸引大批人潮，對提昇本市文化生活品質發揮社教功能，有莫大之助益。

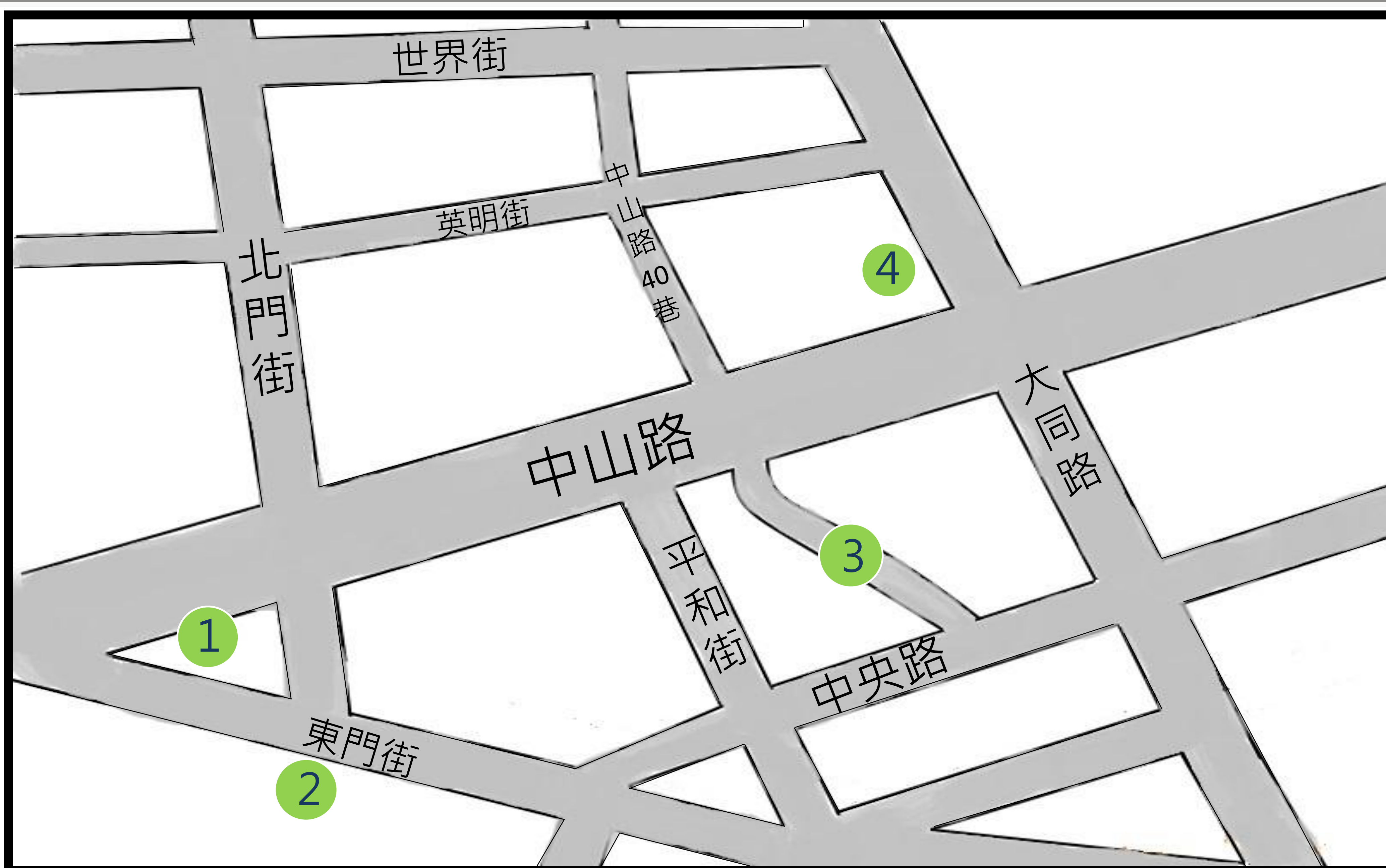
### 社區特色：

轄內有古老商業街，為竹塹早期發展中心。現今中央路57巷（前稱古市巷）為本市著名打鐵、各式各樣農具、家庭五金製造零售店。

0.0385km<sup>2</sup>



## 生活地圖



4

**814麗香冰店：**  
傳統古早味冰店  
物美價廉



3

**打鐵街：**  
販賣鐵器、  
農具等

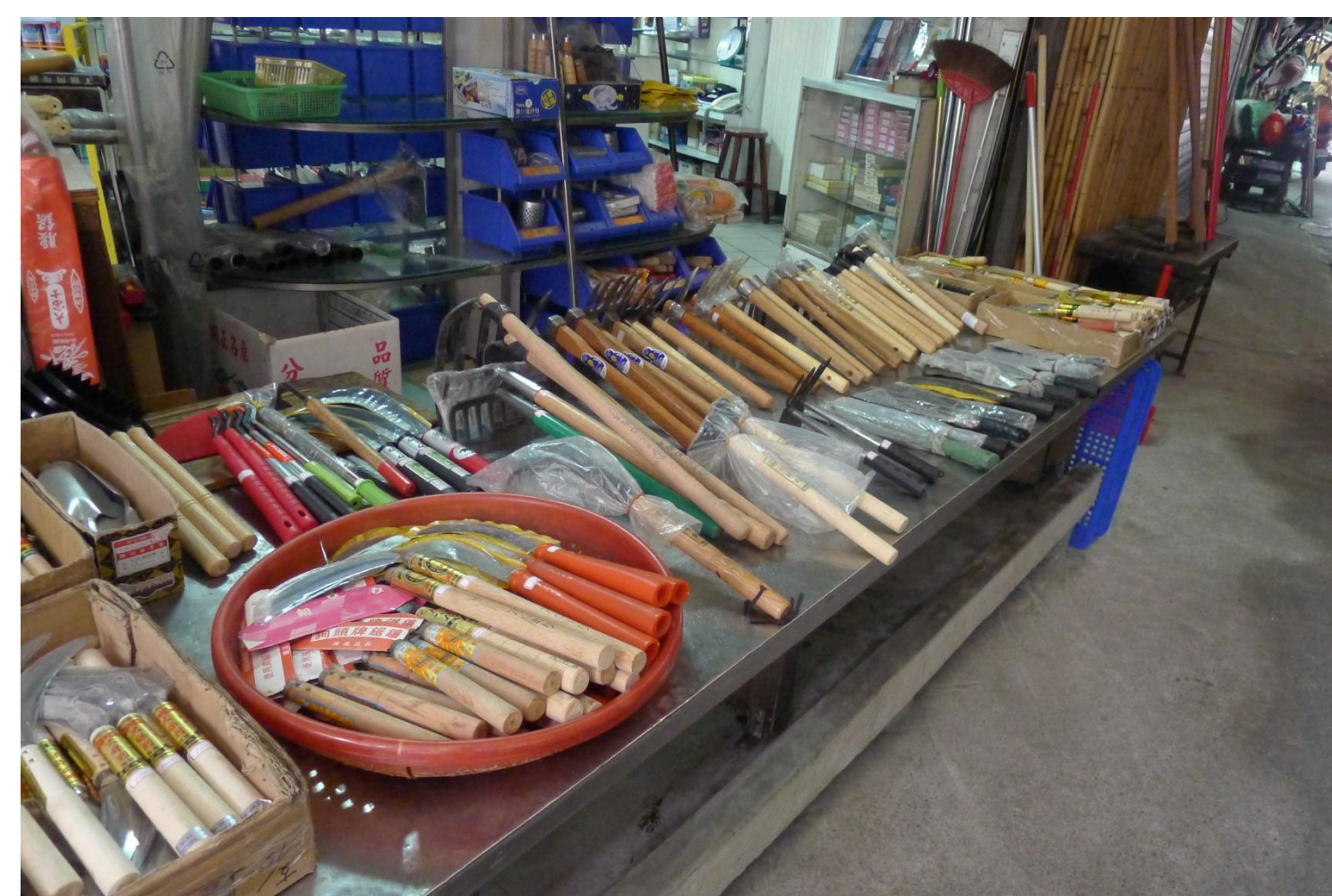
### 1 龍鯉穴：

有鎮煞作用



### 城隍廟：

民眾宗教中心



打造幸福社區  
環境資源  
分析概論  
成果展





# 課題地圖

招牌不整齊、有失一致性：  
北門街上的招牌原來是有統一格式的，但是有某幾間店家為了使自己的招牌更加明顯突出而改變了原有招牌的形狀和寬度。



路牌標示錯誤：  
路牌因年久失修，指向錯誤的方向，造成用路人不便。



危樓：  
處於轉角一帶的危樓，磚石鋼柱鬆脫。

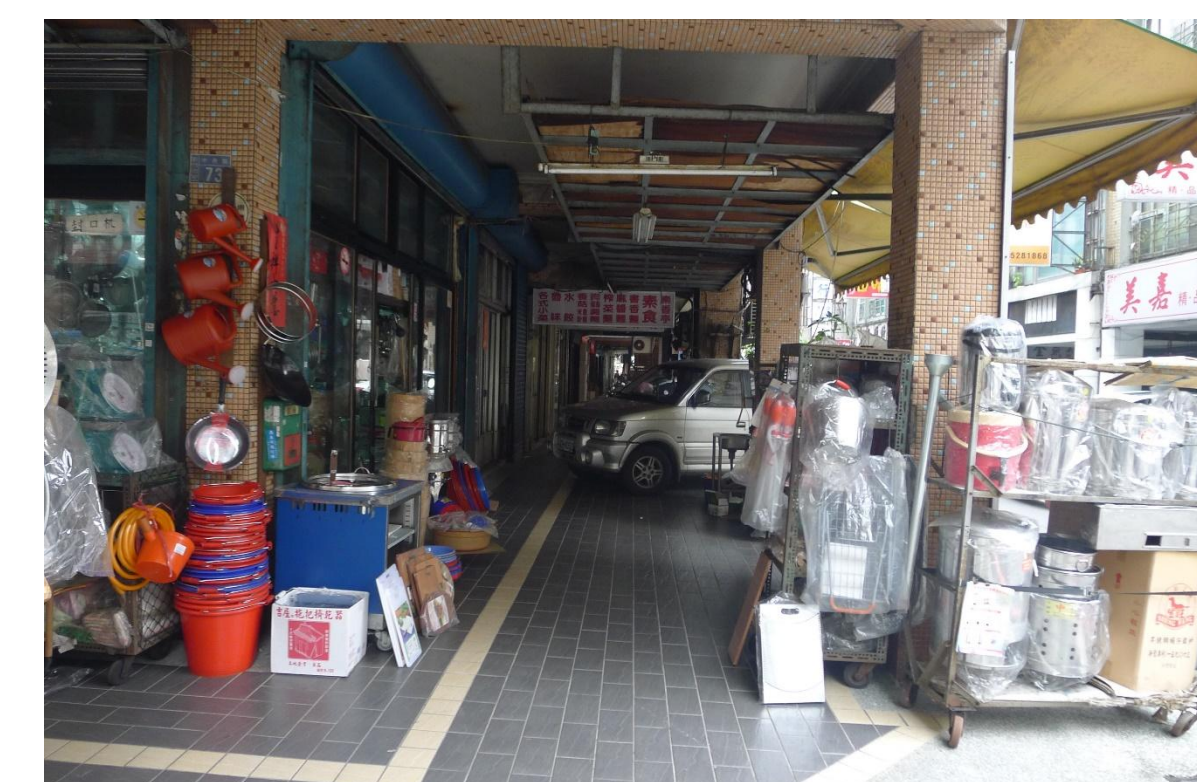


消防區停滿車：  
本該是淨空的消防區巷道卻在兩旁停滿了車輛，連一般小客車要經過都有些困難。

高壓電箱外露：  
北門街上的新建築，因為貪圖方便而將變電箱設置在人行道旁邊，相當危險。



多處路面不平整、有凹洞：  
小巷弄中的人車必行經地上有顯著的凹洞和破洞，對行人和機車騎士來說非常危險。



騎樓佔用嚴重、違規停車嚴重：  
騎樓放滿雜貨、汽機車，逼迫行人走到馬路上。



# 願景地圖

危樓：  
設立危險告示牌，再與屋主溝通

高壓電箱外露：  
設置封鎖線，要求店家將變電箱移往他處

招牌不整齊、有失一致性：  
鼓勵店家統一招牌格式並發放更換招牌的津貼

多處路面不平整、有凹洞：  
向市公所申請經費填平道路

路牌標示錯誤：  
向市公所報修，並定期巡護社區內路牌、標誌的完整

騎樓佔用嚴重、違規停車嚴重：  
勸導店家將貨物排放整齊，並留予行人可以通過的空間

消防區停滿車：  
要求轄區內巡邏員警定期巡邏、加強取締

短期發展

未來展望

設置社區通報系統  
視情況危急性與類型，給予不同的解決方式  
建立監督機制  
徵社區志工去檢驗公家機關實行的成效