

竹塹1936人文空間

營運規劃與特色

我們把臺酒公司新竹營業所以及現在的使用機能做部份改變 (Portions Changed) 並且用綜合 (Comprehensive) 式處理，外觀盡量保留原貌，只在室內進行更動。

由於只是轉型，所以負責單位仍然屬於台灣菸酒公司，不過主要機能則轉型為自習空間、運動酒吧以及開放綠地，並取名為-竹塹1936人文空間。意思是一棟在新竹興建於1936的建築，能夠提供閱讀、自習、放鬆等生活方式的空間。

特色：

- (一)第一座擁有露臺的運動酒吧
- (二)首創專人送餐到您自習室的服務
- (三)多樣化的自習與討論空間能夠選擇
- (四)文藝之牆
- (五)景觀綠地與露天電影空間
- (六)古蹟綠建築化

主打族群：

為建築維護與使用品質，限定15歲以上的人，須出示證件才能夠使用室內空間，輕食部與戶外空間不在此限。

營運時間：

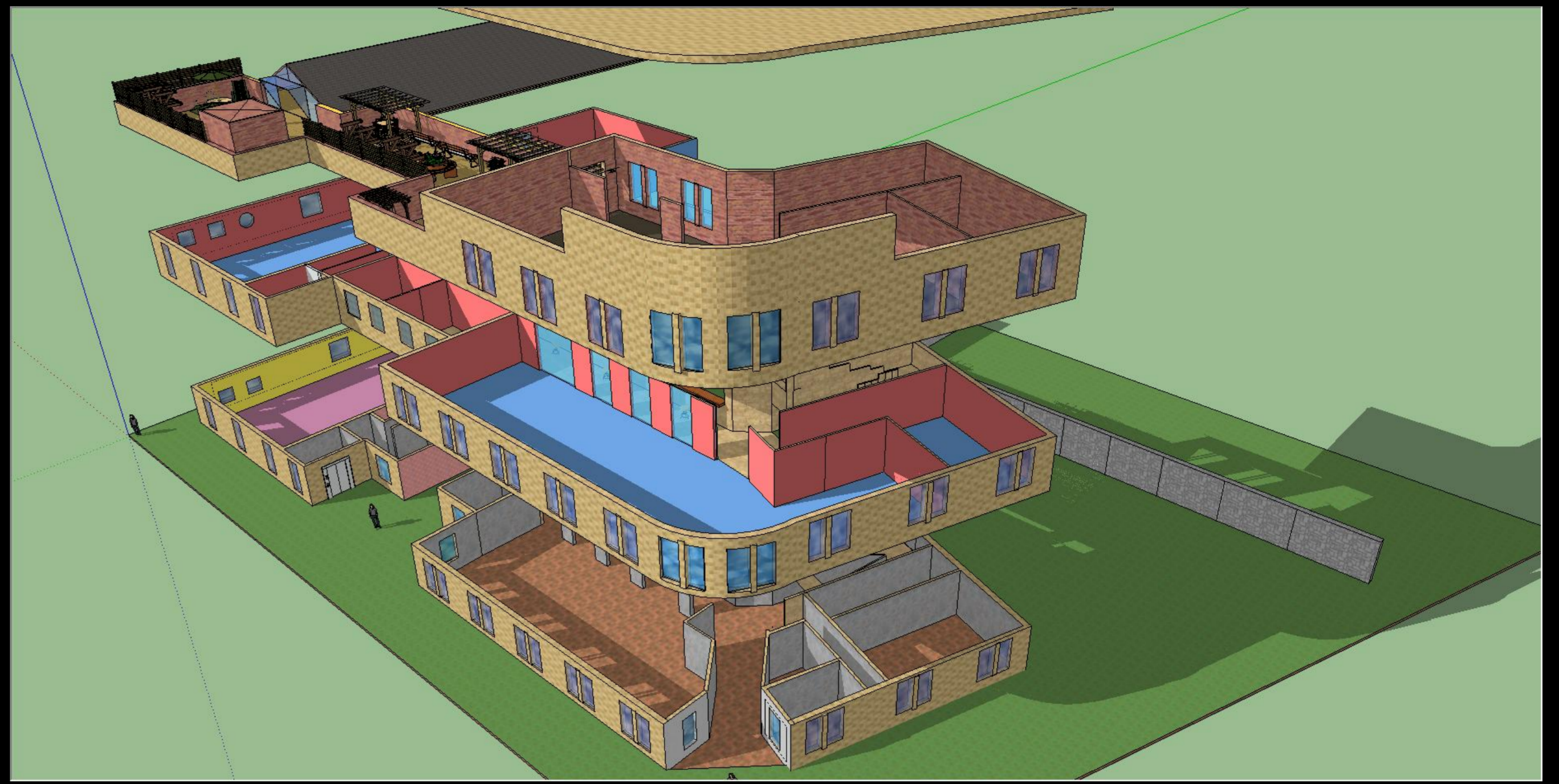
- 戶外空間 = 全天開放
- 各種自習空間與輕食部 = AM9:00~PM12:00
- 酒吧與樓梯、電梯等等 = AM9:00~AM1:00 (關閉時間配合酒吧)
- 酒吧 = PM8:00~AM1:00
- 三樓供酒時段 = PM8:00~AM1:00 (有重大賽事延後關門時間)

收費資訊：

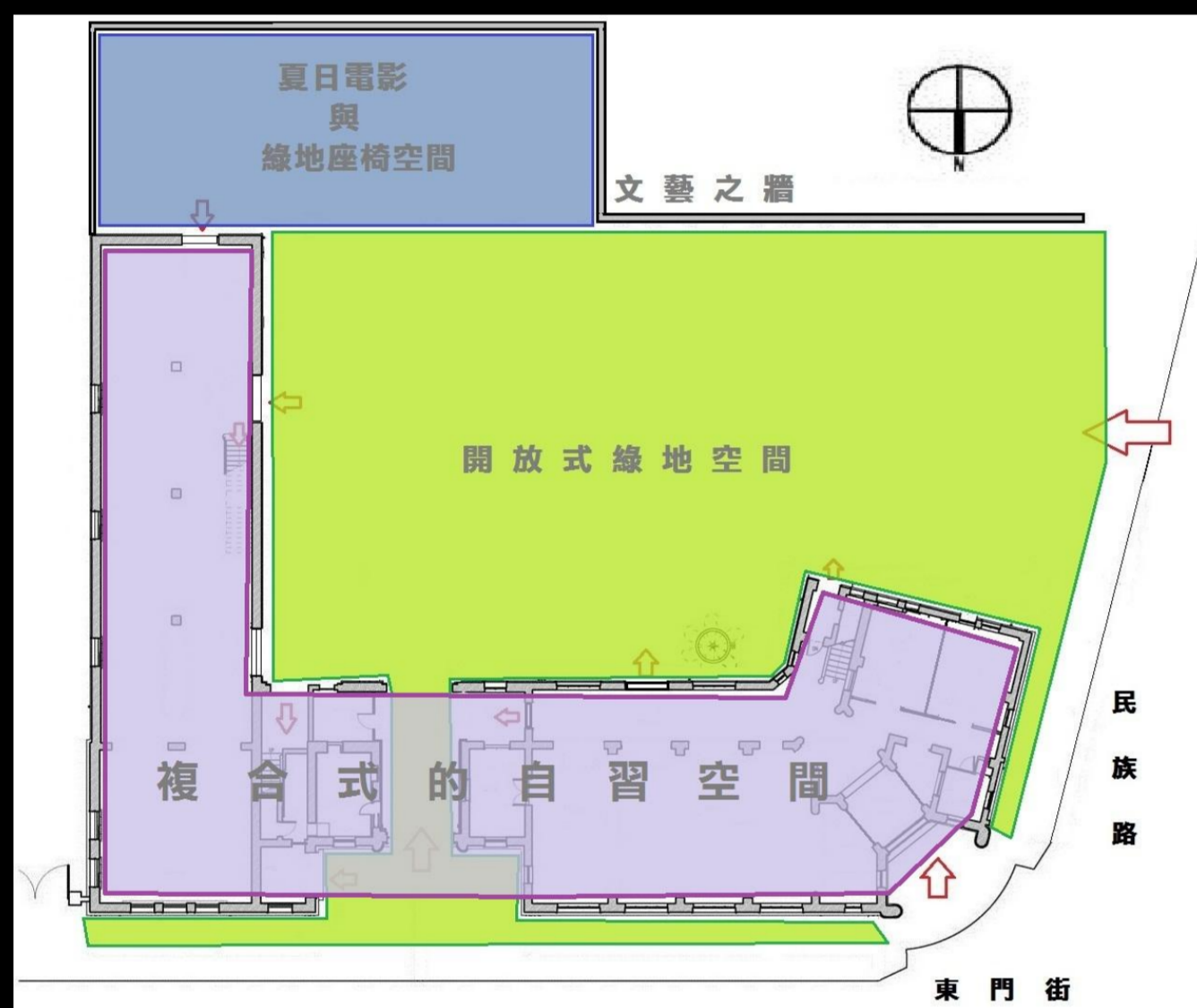
- 公共自習空間與其他 = 免費自由使用
- 自習包廂
- 小型45元 人/hr
- 中型40元 人/hr
- 大型35元 人/hr

販售商品：

- 輕食部 = 各式飲料、點心、台酒相關食品。
- 運動酒吧 = 供酒時段前與輕食部相同
- 供酒時段主要以台酒產品做調配。



我們希望能在市區找到一棟老建築進行再利用計畫，我們調查市區附近的人口流動，除了上班族之外，最多的是學生族群，因此我們決定把對象鎖定在學生。深入調查發現，國小、國中等學生，學區大多在自己住家附近，少有轉車上學。而高中以上族群，上下課或工作通勤，多必須在火車站附近轉乘。問卷調查顯示，附近最缺乏的是能讓學生族群一個讀書自習的空間，再者缺乏的就是一個能讓人身心放鬆的綠地。綜合上述，便選擇臺酒公司新竹營業所，它的樓地板面積廣大，且室內樑柱稀少，採光良好，可塑性非常高，所以我們希望將它打造其為學生族群及社會人士休閒及讀書自習的好去處，並結合綠地、運動酒吧、自習室、包廂區等規劃使其成為休閒、閱讀的場所和地標。



開放式綠地空間

我們拆除原有倉庫和圍牆，成為一個開放式的空間，並透過景觀設計，搖身變為舒適與別緻的綠地。

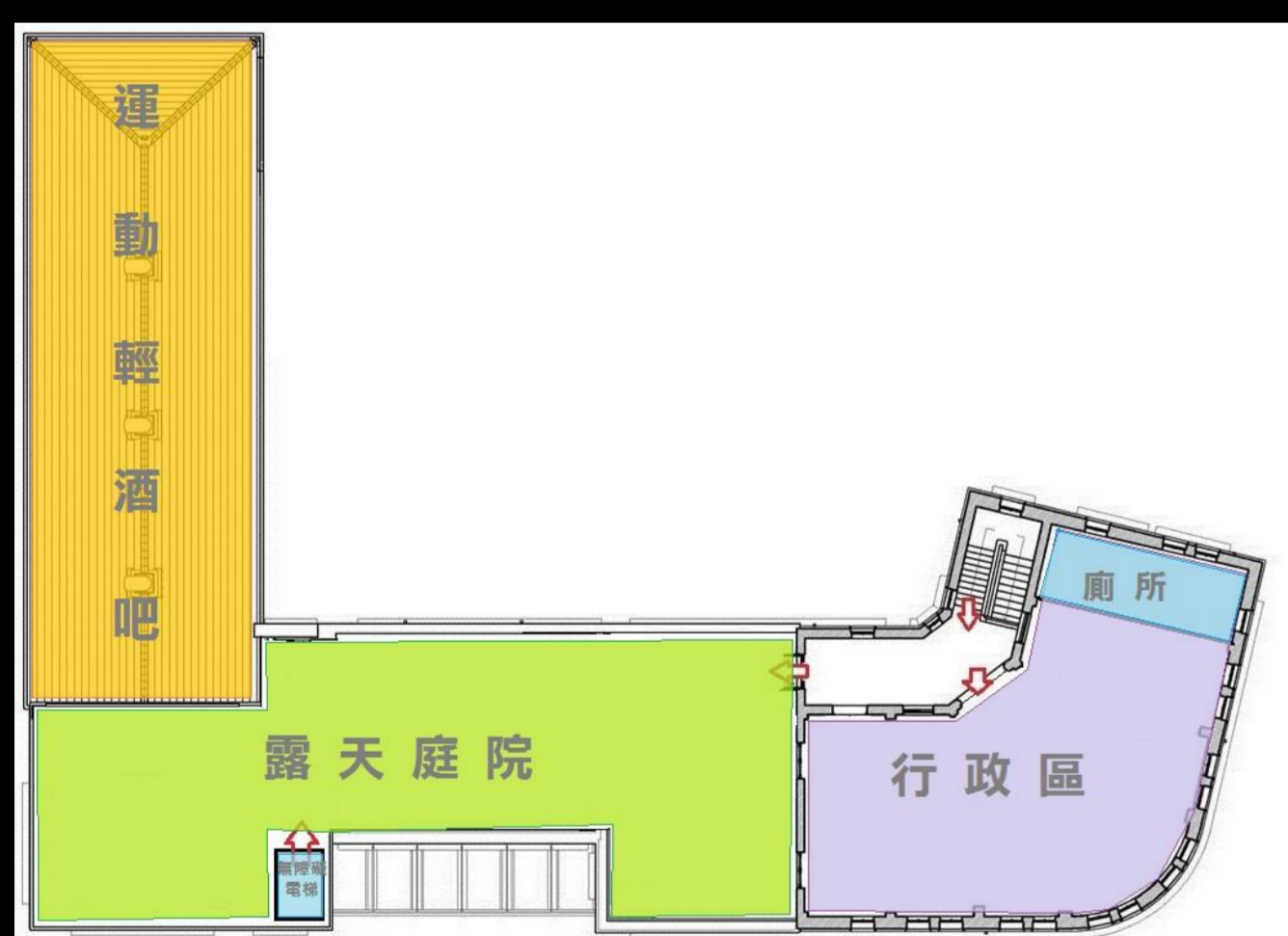
電影空間

平日在草坪上是座位區，想吃個東西、戶外討論的人，這裏是最好的選擇，等到放電影或有活動時，桌椅撤除，立即成為懷舊的露天電影空間。



文藝之牆

我們保留部分圍牆，可做為塗鴉競賽、各種展覽、活動海報張貼、電影的播放牆面等等。並在圍牆旁設有無障礙走道方便人們瀏覽。



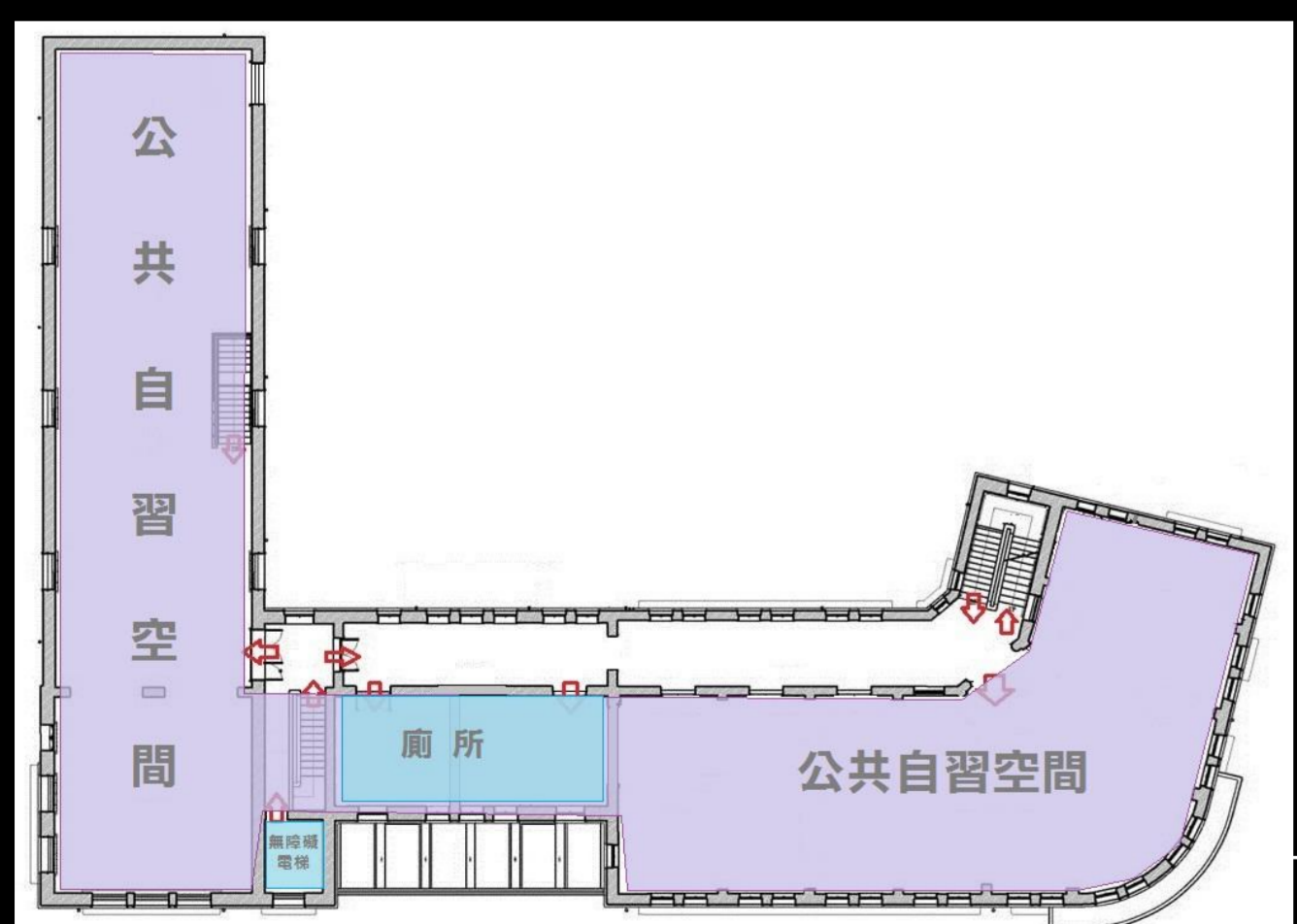
運動酒吧(輕酒吧)

原本的屋頂改以挑高的方式改建，建成一個三角形的大空間，入口處及窗戶改以大玻璃帷幕，讓人有視覺延伸的感覺，也能讓陽光照進來。室內裝潢以木質為裝潢，燈光使用黃燈，使人感覺較溫暖和溫馨



露天庭院

我們把原本的露天平台，透過庭院設計，改造成美輪美奐的露天庭院，白天任何人都能上來透透氣，享受悠閒的午後，晚上則是小酌一番、交誼搭訕的好地方。



公共自習空間

我們不同於其他圖書館，將打造成較都市休閒的樣子，提供大家一個舒適的公共讀書環境，而窗戶的部分，將原本部分的窗戶改為重錘式上下推拉窗，易開又能讓室內空氣流通。



輕食部

設計是採歐風簡約的設計，燈光也採用暖色系燈光以跟地板相呼應。室內桌椅擺設則是用木製來配合整體設計的主題，除了木製方桌之外，我們也將擺設幾張高腳圓桌及沙發座，一來藉此拉近顧客間的距離、一來也讓交流聊天或討論事情的顧客能有個好的空間能夠進行。



包廂自習空間

廣大的一樓倉庫空間，我們總共隔成5個空間，共分成大型、中型和小型，提供不同需求的學生們挑選，設計採用日室的風格，看起來較有寧靜的感覺。

