

# 漫步

組員：藝設三甲 9910427 賴欣妤  
 環文二甲 10010303 吳俞萱  
 10010310 徐千又  
 10010326 尤采玲  
 10010333 蔡孟蓉



## 起源

- 實用性：辦演講、活動、休憩、課餘活動、聚會
- 經過蓮花池需繞道而行，學生表示不方便
- 學校校地有限，而行政大樓與二大樓之間的空間卻不能善加利用



1.

## 地理位置

- 北方：行政大樓
- 南方：教學大樓
- 東方：應科系館
- 西方：藝設系館



## 規劃&改善

- 將水池移除
- 道路面修整
- 調整照明設備
- 增加桌椅等休憩設施
- 增添藝文活動表演空間
- 成為連接各系所的捷道
- 生態保育 - 維護原棲息種的生態環境
- 多一處學生可使用的舒適明亮的公共空間
- 種植各類植物，如：台灣相思樹、黑板樹



## SWOT分析

Strengths 優勢	Weaknesses 劣勢
處於校園中心，位於交通要衝。 植栽多，為校園中較陰涼地區。	柏油路不平整、易造成跌倒、經過時須繞蓮花池而行，水池蓄養蚊蟲及垃圾漂浮、無駐足原因、顯少有人留意。
Opportunities 機會	Threats 威脅
一處舒適明亮空間，中間廣場提供學生一個新的表演舞臺。腹地大，有足夠的空間讓學生活動。路徑連結各大樓，成為通行的要道。	此地區被閒置，僅僅為校園通道之一，無停留休憩設施，無遮雨區，基地範圍不大無法容納大群體。



## 基地調查



## 5W 分析

- When：人群們主要會經過這裡的時間大概是5:00~24:00，而下雨時人們則會改道（有遮雨的廊道），在此活動的時間多為課餘時間。
- Who：此地的使用者以竹大師生為主，加上附近的居民。
- Where：中庭的面積範圍介於停車場到教學大樓之間，以矮樹籬跟樹木隔開停車場，中間並設有蓮花池。左邊接藝設系館，右邊則連環文應科中文3系。基地左右包括兩個大面積的草坪，為黑冠麻鷺生活棲地。
- Why：來此的人多半無任何目的，純粹找個空曠空間做伸展運動，或是路過。
- What：主要經過這裡的人，多為早晨來運動的居民和趕課的學生匆匆路過，而晚上則是有些社團的練習場地。

## 設計構想



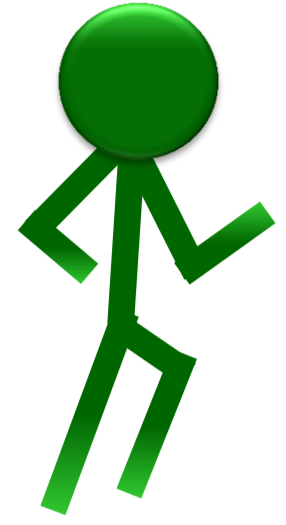




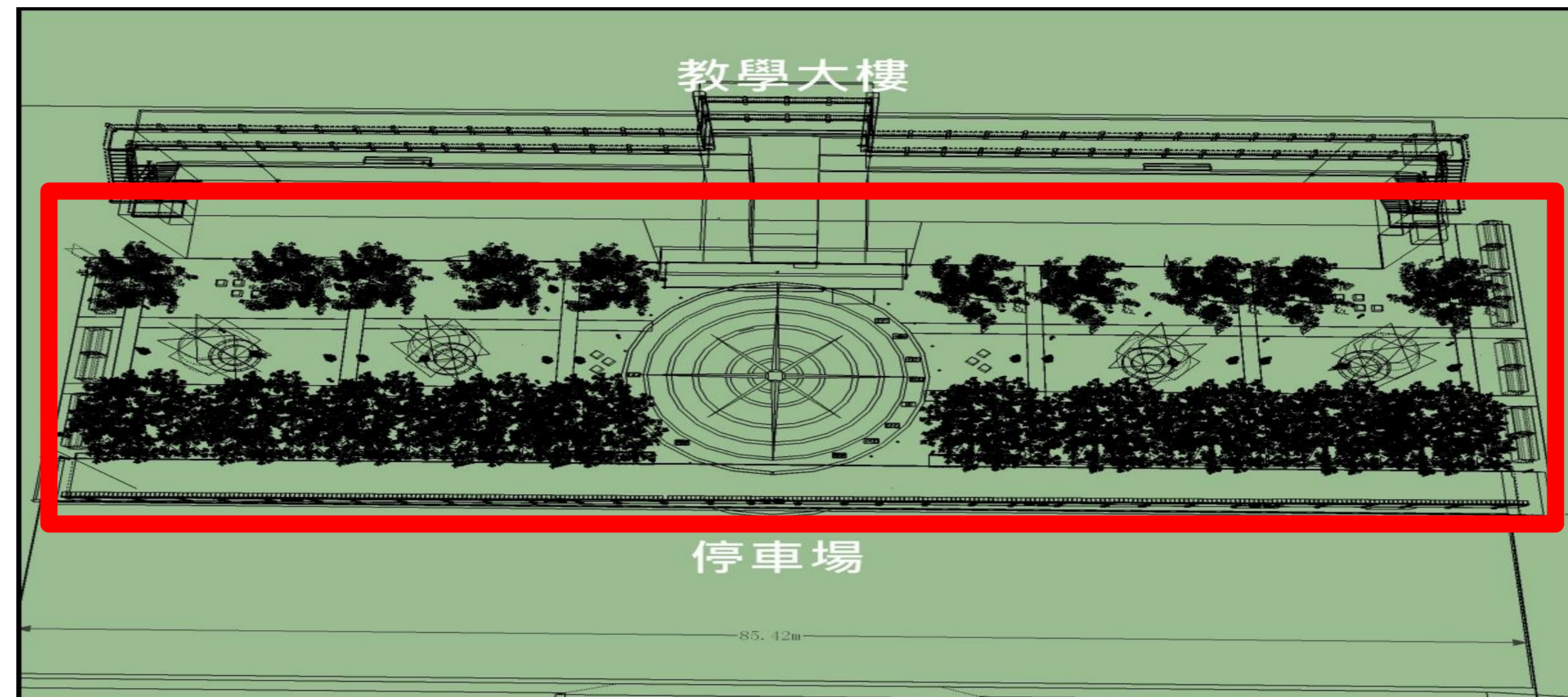
# 設計圖

## 設計要點

- 1.水池改建成指北針廣場，標示出各系方向，並表現出向外走的教育理念。
- 2.增設椅子，七彩果凍椅分3-5個一組，讓學生們有休息和討論的空間；樹椅則能乘涼蔽蔭。
- 3.柏油路改為木棧道，架置玻璃展示板以供成果作品發表，並設無障礙坡道。
- 4.照明設施換成藝術風格的玻璃直立燈。
- 5.廣場周圍設小地燈
- 6.兩旁邊界用樹籬和龍柏隔開
- 7.步道對映主題- 佈滿整個中庭



# 平面設計圖



**博雅弘達**  
象徵學校意象的四個文字，刻印在木棧廊道旁的玻璃板上，別有一番風味



**方位廣場**  
站在廣場的正中心，你可以清楚得知各系所的方向，讓你更快速的抵達目的地。



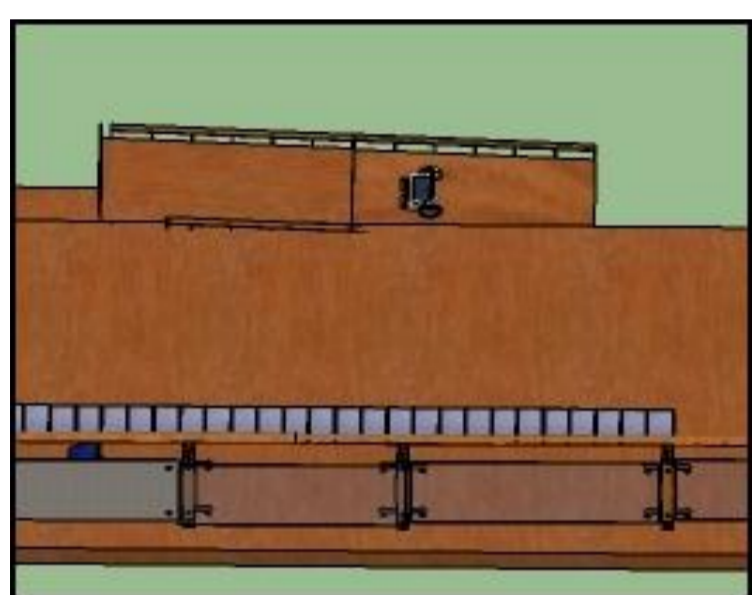
**後視圖**  
從基地的後方看過去，可清楚地看見展示玻璃牆將廣場及停車場一分为二。



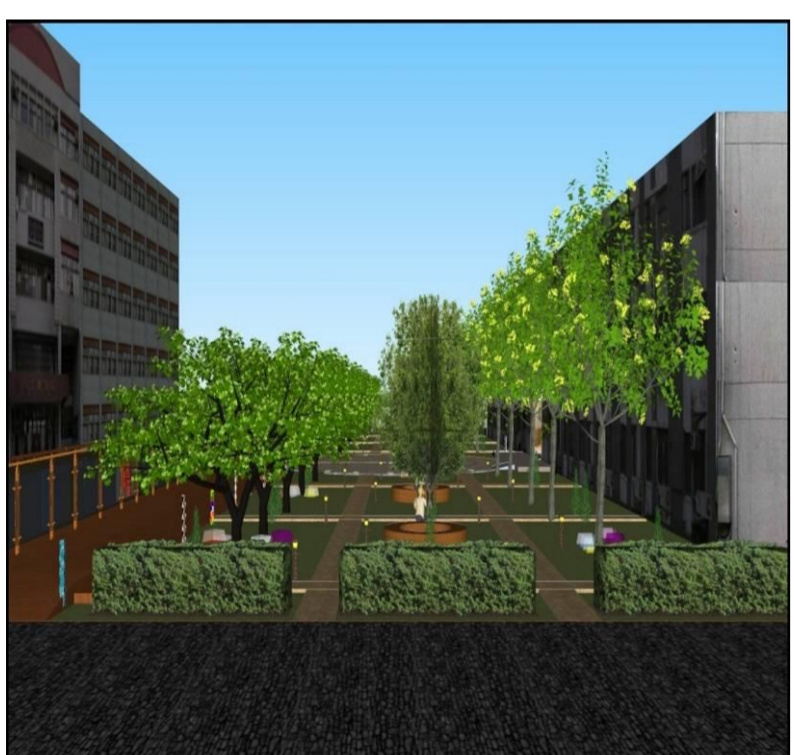
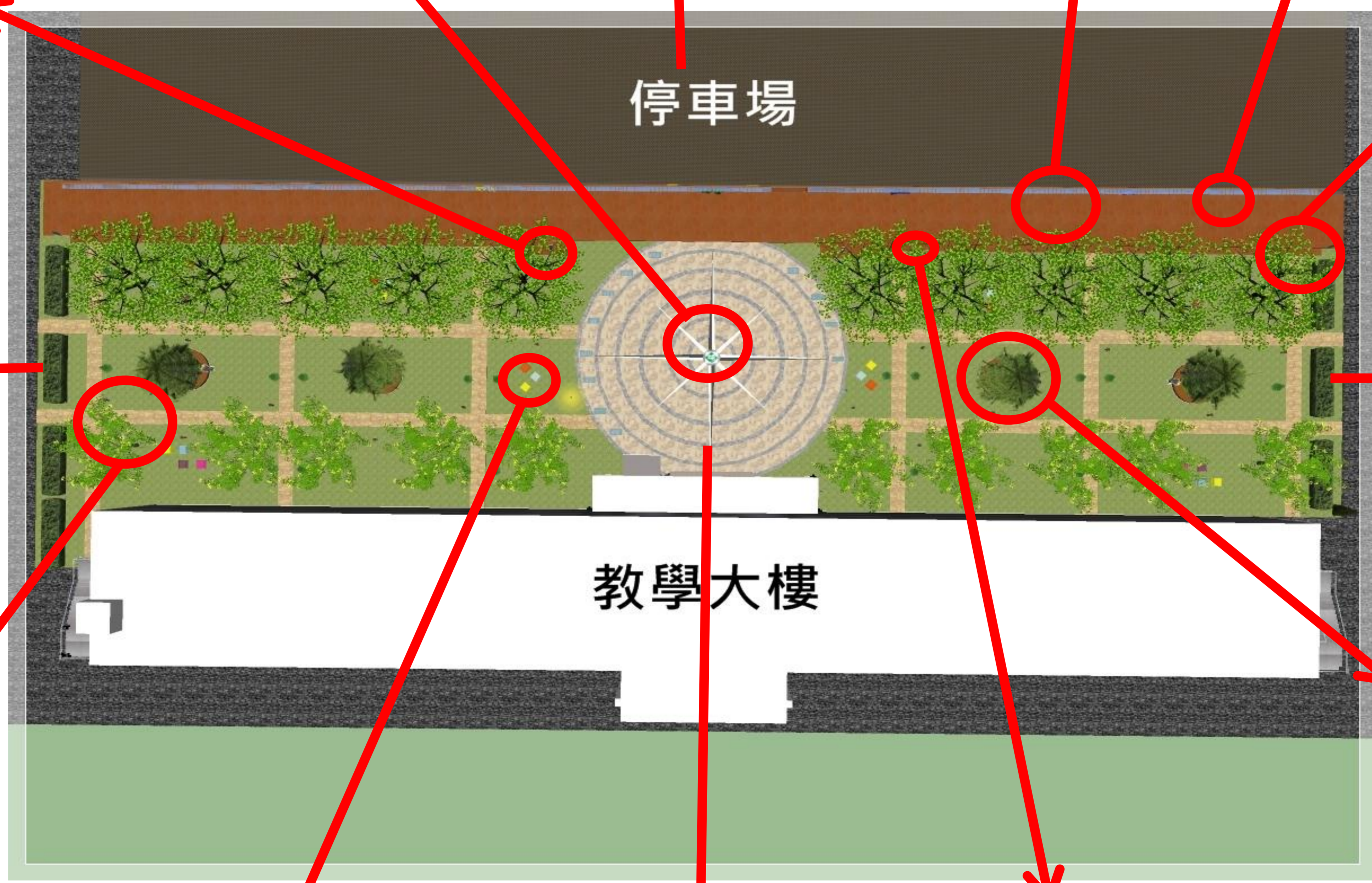
**街景圖**  
任意角度，行走在木棧道四處觀望，會有各種驚奇的視覺效果。



**街景圖**  
走在樹蔭、玻璃牆間的木棧道上，隱約能感受到若隱若現的朦朧美。



**無障礙坡道**  
在木棧道的兩側，設置無障礙設施路線，讓所有人都能在此自由自在的活動。



**左視圖**  
從基地的左方看入，可看見比之前更茂盛的樹林，以及許多新增設的樹椅。



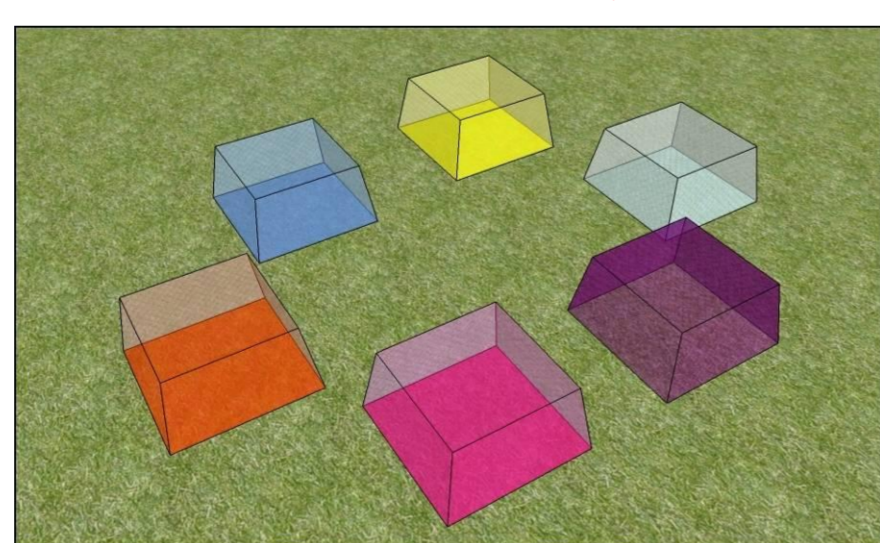
**右視圖**  
從基地的右方看入，可看見比之前更茂盛的樹林，以及許多新增設的樹椅。



**街景圖**  
從街景當中，可以發現到，比之前增添了木頭走道，讓人有種被引領進入森林的感覺。



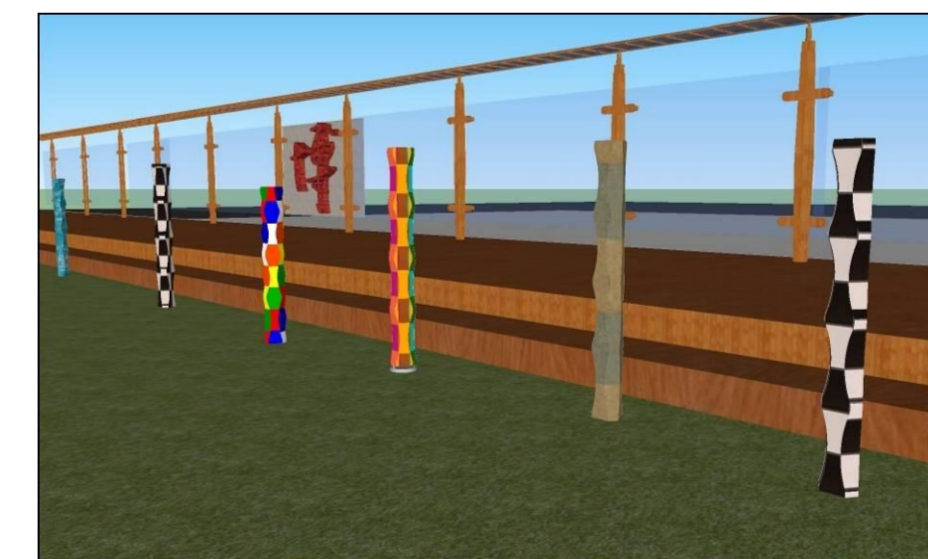
**樹椅**  
在走道附近增添許多樹椅，讓路過的人們可以因此有個歇息乘涼的好地方。



**玻璃果凍椅**  
清澈透明，讓人眼睛為之一亮，充滿現代藝術感的小型果凍椅，這絕對是你歇息時，最棒的選擇。



**正視圖**  
從基地上的教學大樓看出，可看見新築的展示玻璃牆上刻有學校意象的「竹」字。



**藝術燈**  
在木棧道旁，增設充滿現代感的藝術燈，可以為路過的人帶來更多的樂趣及前方視線的保障。

