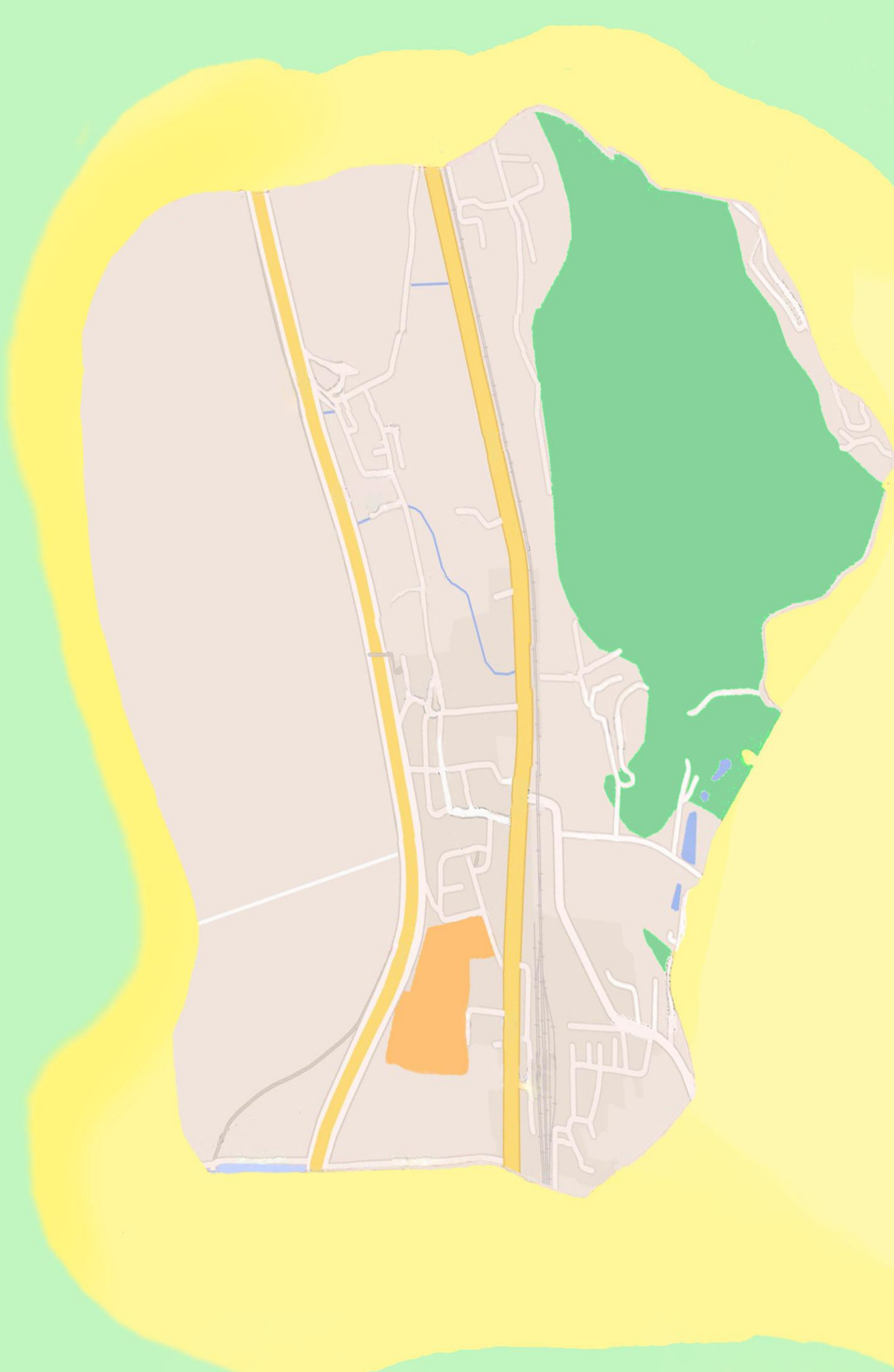


# 朝山社區

朝山地處新竹市南端，本區域狹長，靠山面海，里內有西濱快速道路及中華路、鐵路穿越。由於地理環境，空間紋理大致可分為沿海、平地、丘陵，東為香山牧場，西臨香山濕地，內有洪水溪、頂寮溪入海。

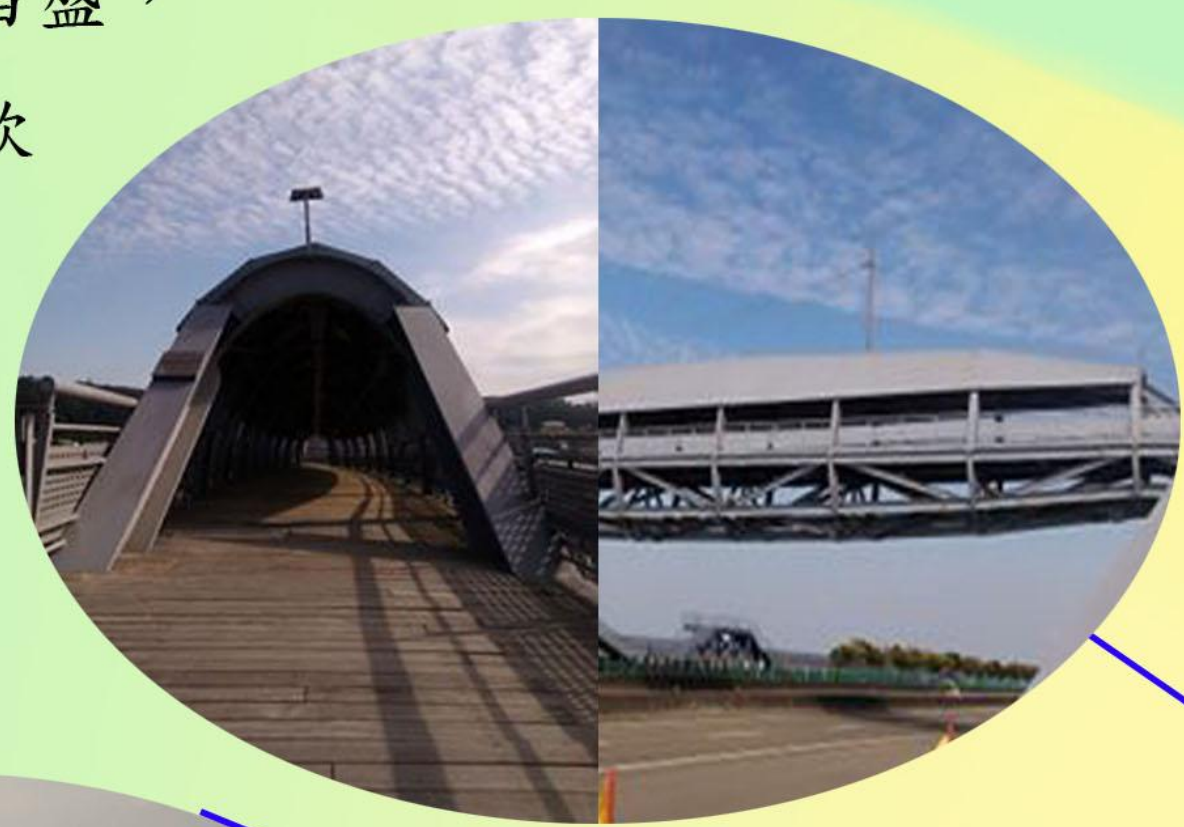
朝山社區範圍雖不大，卻擁有一天後宮、一善堂、靈興宮、母聖宮、香山火車站、香山溼地等豐富且珍貴的文化資產，是個值得深入探索的地區。



新竹市香山區朝山里  
人口約二千四百多人

## 曬船橋

此地曾經漁業昌盛，  
有不少船隻停歇



## 香山濕地

位於十七公里海岸  
之中



## 古官道

曾為香山港貨物南北往來  
的運輸要道



## 香山天后宮

最大特色為：石頭  
牆、六角紅地  
磚、石雕香爐



## 觀海樓

可觀賞牡蠣田  
及香山夕照



## 朝山國小

以「船型」做為  
建築概念



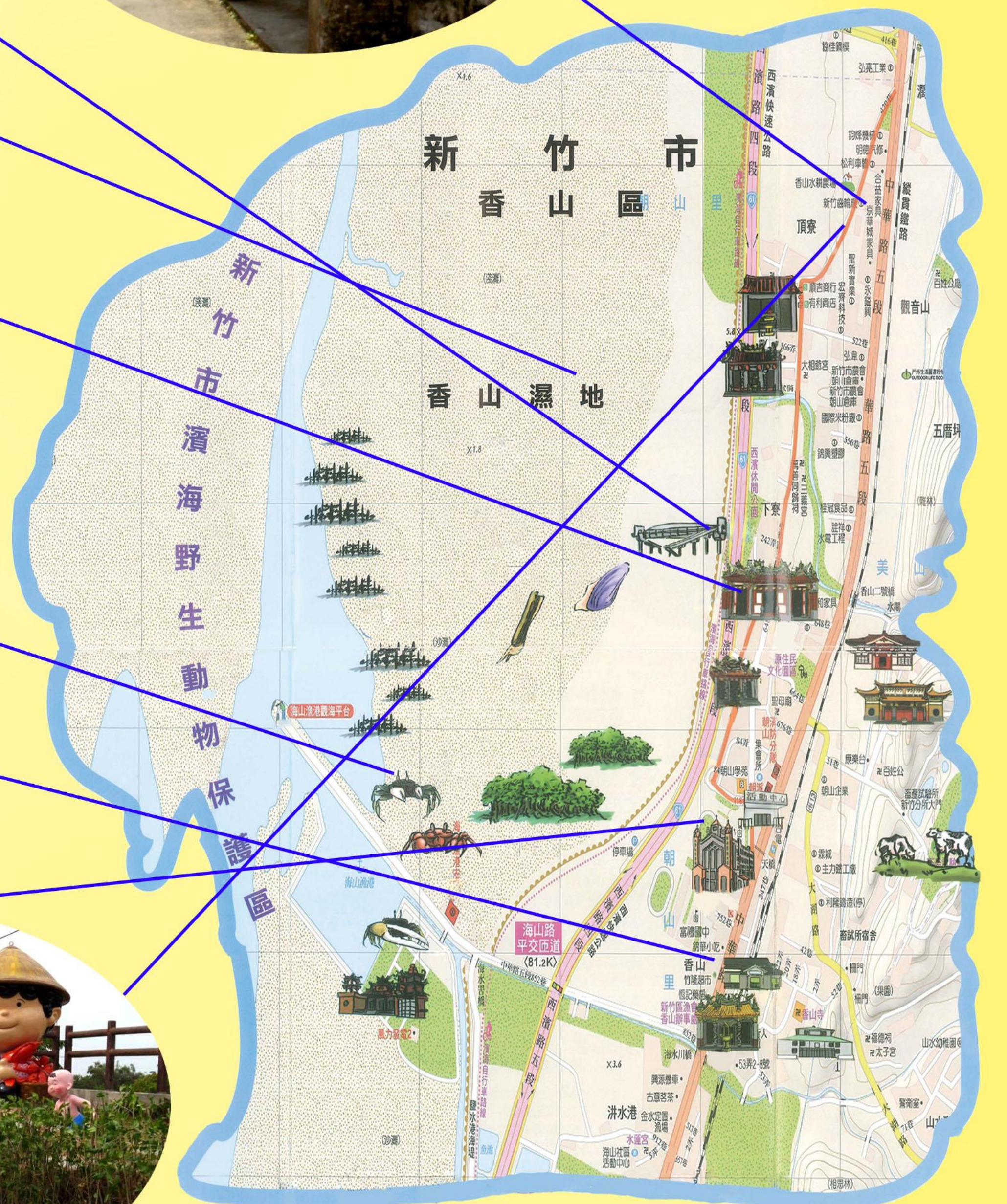
## 香山車站

採用傳統日式風  
格的木造建築



## 香山阿母

象徵母親辛勞的  
在地形象，由藝術  
家王淇郎之作



打造幸福社區  
環境資源  
分析概論  
成果展