

# 社區介紹

## 人口資料：

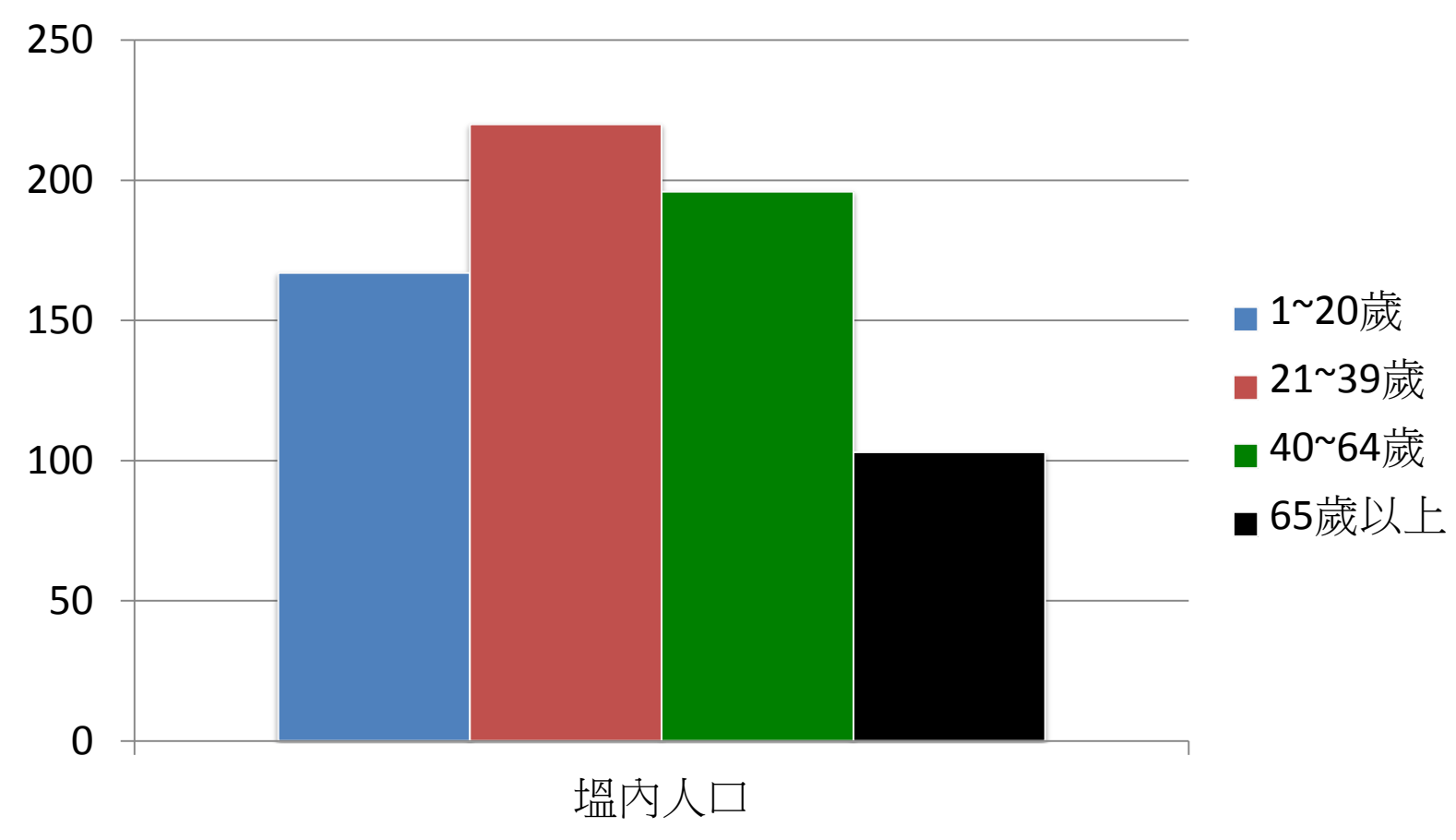
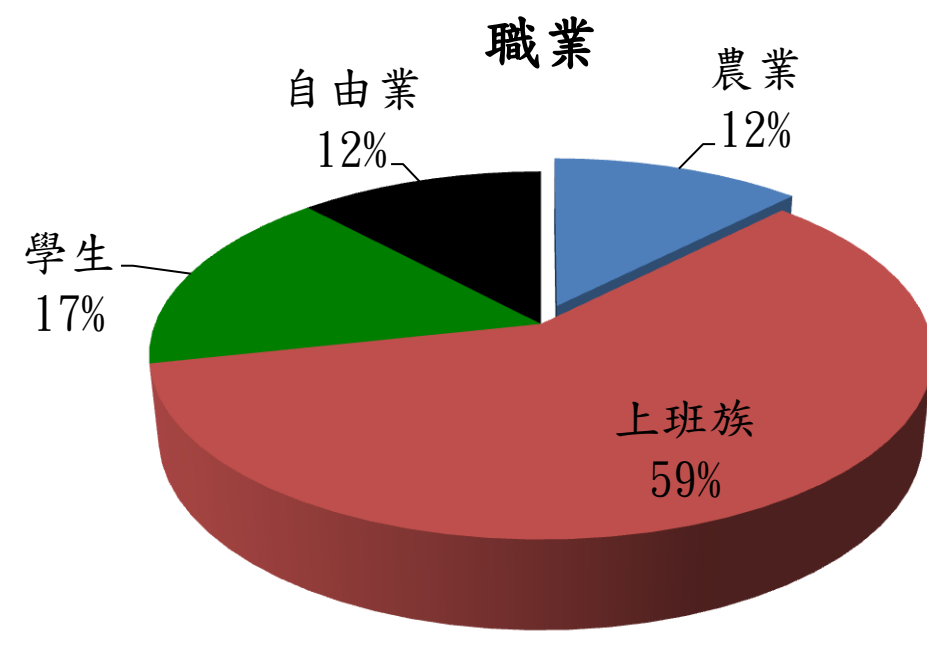
社區總人口數686人 182戶。  
男：368人 女：318人

## 位置：

竹南位於苗栗的最北邊濱海城鎮；  
塭內則是位於竹南南邊濱海小鄉

## 土地面積：

社區面積估計約1.92平方公里



## 居民：

閩南族群為主：南陽葉式家族

滿足社區需求：巡守隊、環保志工、溼地巡守員、解說員

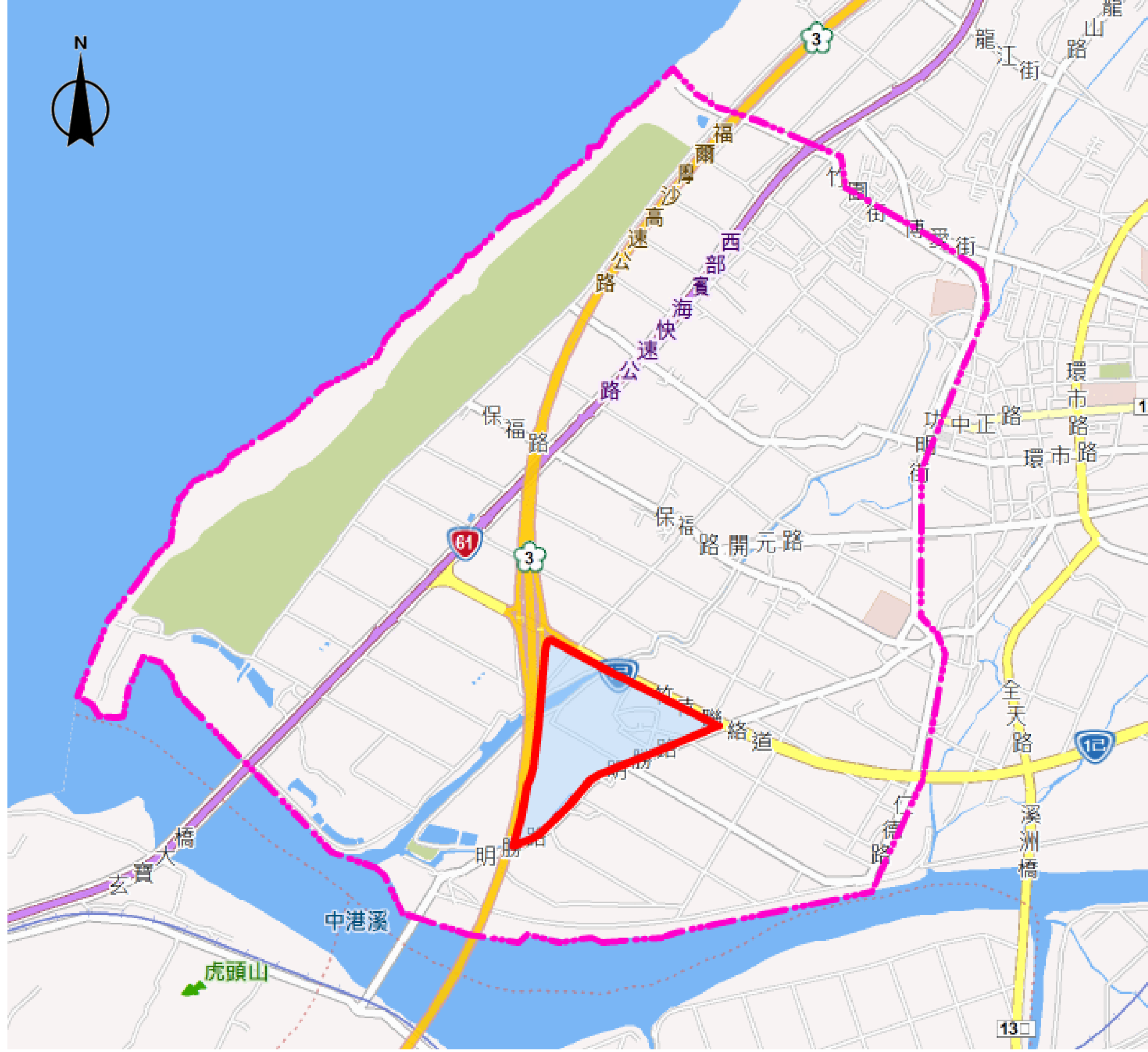
創造生活福祉：歌唱班、舞蹈班、青年聯誼、夫妻聯誼會、長壽俱樂部

## 交通：

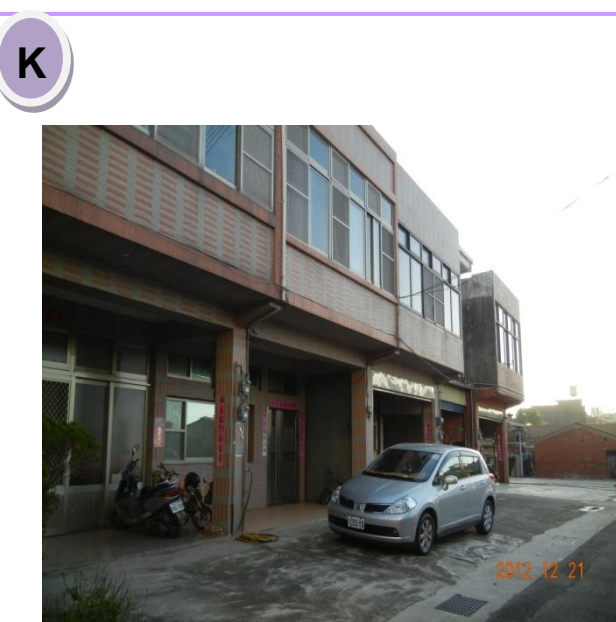
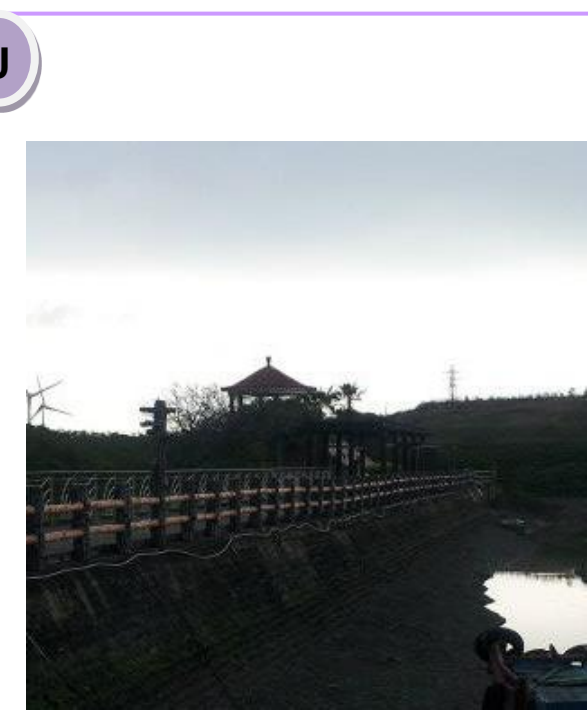
港墘里塭內社區區域內有國道一號、61號西部濱海公路及省道1己線，交通相當的方便與發達。除少數主要幹道外，其餘大多道路屬縣道與產業道路，道路寬度較窄。區域範圍內無大眾運輸系統。自行開車前往者可選擇國道三號在竹南交流道出口下交流道，往竹南方向，經省道1己線竹南處向左轉即抵達港墘里塭內社區。

## 產業結構：

港墘里塭內社區昔日居民以種植水稻、養殖漁業為生。魚塭四佈，為典型以漁業及農業維生的社區，中港溪口的魚貨是日據時代本地居民生活經濟主要來源之一。這裡有打漁人的故事、有官義渡的故事、也有大鯨魚事件，現在更是鄰近學區校外教學的重要地點之一。另外港墘里塭內社區區域範圍內有零星鐵工廠與數家紙器加工廠。



# 生活地圖



鎮安宮  
主奉大眾爺，道光21年建，民國88年更建，以鎔金打造，建構雄偉，獨樹一格。



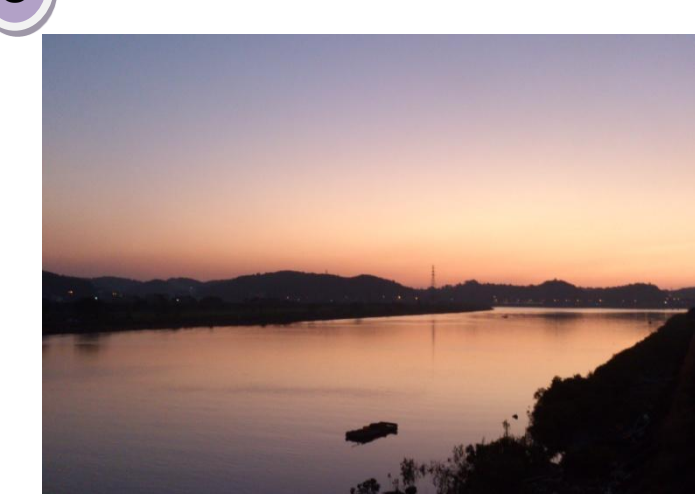
竹南海口人工溼地  
位於中港溪，全台唯一淡、海水連結的溼地，生態豐富，孕育著紅樹林、各式各樣的螃蟹、彈塗魚……等等，並吸引候鳥前往。



傳統的三合院  
裡外都保存完整，據說日據時是一位保正的家，大愛電視台拍戲時借用過。



德勝宮  
塭內的信仰中心，全國唯一的一廟二宮，一樓供奉李、朱、池三府王爺，二樓供奉三清道祖。



中港溪畔  
每年端午舉辦划龍舟比賽。



五行生態園  
由居民共同參與完成。



沙崙頭海岸



蝴蝶館

竹南濱海森林遊憩區  
生態林內以防風固沙的木麻黃為主，並種植許多蜜源植物，吸引紫斑蝶等許多蝴蝶，是蝴蝶的重要繁衍地。並規劃了長青之森、親子之森、假日之森，共三條不同的單車道。



紅樹林的賞鳥台



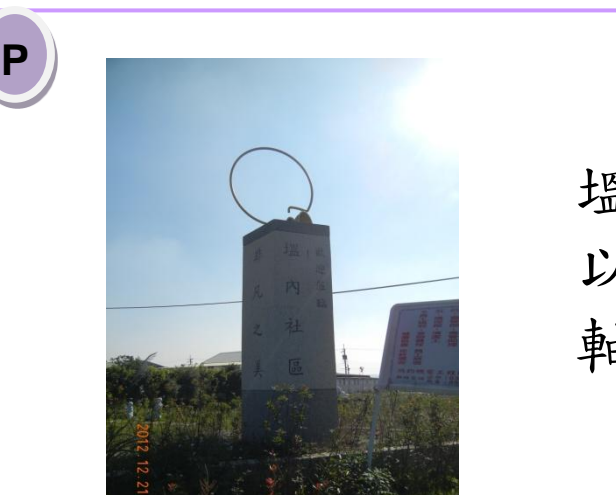
官義渡公園



竹南垃圾掩埋場



福成宮

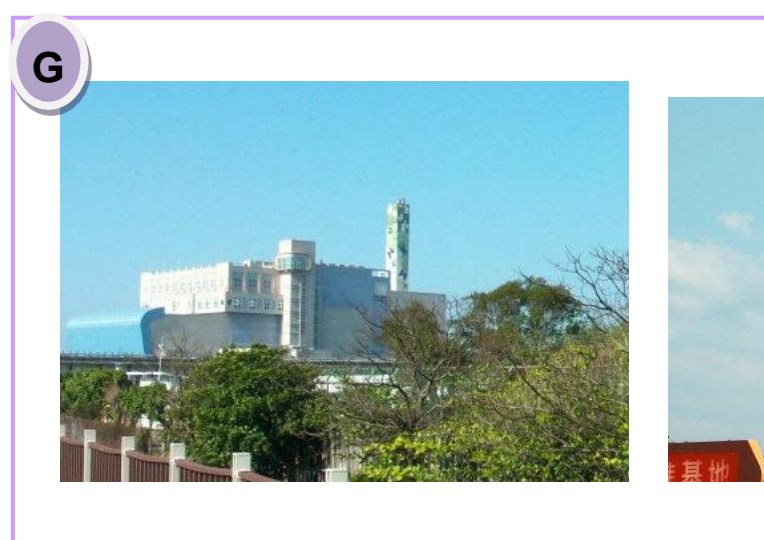


塭內社區入口意象

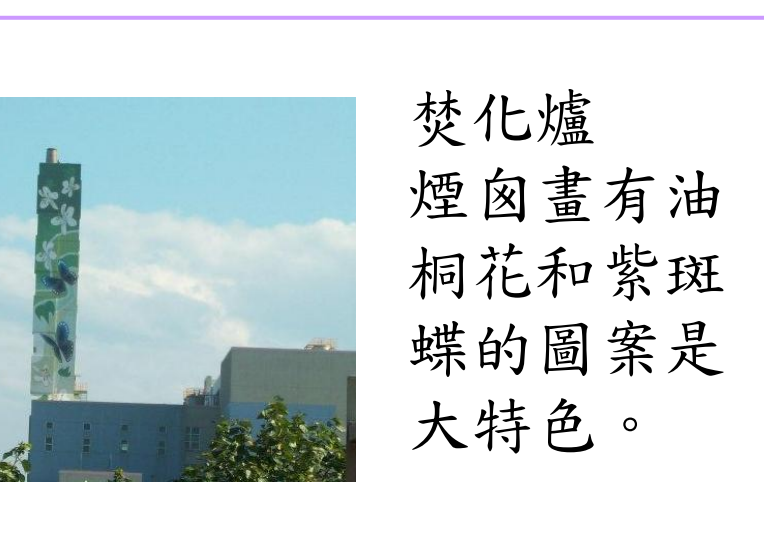
塭內社區入口意象  
以奉茶的概念做為主軸設計。



官義渡公園



焚化爐



焚化爐煙囪



新式養豬場



塭內社區活動中心

塭內社區活動中心



五行生態園



# 課題分析



地點：五行生態池  
五行生態池的規劃不完整，擁有許多資源卻無有效的整理及運用。



地點：中港溪旁賞鳥亭  
相關單位建置賞鳥亭，期望對地方的觀光有所助益。但建築物的目的性並不明確，導致遊客可能辜負了原建築的用途。



地點：自行車道  
當地規劃有許多自行車步道，卻無租借腳踏車之處。



地點：五行生態池  
五行生態池原規劃自一旁排水溝引水，再從另一邊的水管將水排出，形成循環的狀態。現在情況卻不盡理想，生態池成了一攤死水的情況，也難有動物願意親近。



地點：中港溪畔  
生態是社區極具特色，也最具有發展觀光潛力的資源，但須顧及鳥類、蝶類等的習性，有些候鳥極害怕人類，容易驅離，事實上並不適合向觀光客導覽觀賞，因此，如何在觀光與保育之間達到和諧是一項重要的課題。



地點：紅樹林區  
部分地區的解說牌過於老舊，甚至有脫落的現象。既然是介紹當地資源的重要講解，理當清楚明瞭，以達到寓教於樂的目的。



地點：德勝宮前老房屋  
由於產權問題，遲遲無法對活動中心前的老舊三合院進行修建等規劃，以致三合院閒置於路旁，雜亂不已。



地點：五行生態池  
設計有植物介紹的講解牌，但一旁植物蔓生，毫無達到最初教育的本意，也早已分不清植物的種類了。

# 願景地圖



地點：五行生態池  
建議：  
1. 在綠廊處增加座椅。  
2. 生態池邊的閒置空土地可以栽植不同時節的開花植物。

地點：中港溪旁賞鳥亭  
建議：  
在賞鳥亭看台上設置投幣式望遠鏡，並增設各種鳥類的圖片及文字輔以介紹。

地點：自行車道  
建議：  
1. 可以在社區中規畫自行車租借站。  
2. 在自行車道中設置腳踏車休息站。

地點：中港溪畔  
建議：  
在溪畔建置可融入大自然的環保建築，成為社區的「保育概念館」，引導民眾落實觀光與保育共存的概念。

地點：紅樹林區  
建議：  
已斑駁的解說牌需重新規畫並設置。

地點：德勝宮前老房屋  
建議：  
產權問題可交由專業經理人處理。產權處理後將破舊的老房屋重新建置，可做為社區發展觀光用的民宿。

地點：五行生態池  
建議：  
1. 重新規劃生態池水的循環方式。  
2. 池邊四周加上欄杆，以防民眾不慎跌入。  
3. 池中魚類需派專人定時照顧。

地點：五行生態池  
建議：  
1. 將枯黃的植物重新栽植。  
2. 講解牌需依照植物分布重新設置。  
3. 派專人定期檢視與整理植物。

打造幸福社區  
環文系  
環境資源  
分析概論  
成果展