

# 地名：桃園縣楊梅市

# 環文三甲

# 陳玠如

## 小楊梅

由來：楊梅壠之開發初期大抵以龜山北麓為界，在伯公山周圍所建村落街市稱楊梅壠。之後依次沿楊梅溪往上游開墾，仍多見楊梅樹，然溪谷卻益見狹窄，故乃將龜山以南至大平溪源頭的區段流域稱之為小楊梅壠。



## 上水尾

由來：水尾莊沿社子溪兩岸分布，地勢東南高西北低統稱東南隅一帶為「上水尾」，包括七分子。



## 高榮國小

由來：民國三十五年八月成立平鎮國民學校高榮分校，以後隨本校之名，由平鎮改草埔坡、瑞埔隨而更改，到民國四十二年八月才奉准獨立為高榮國民學校，和學區內一里名，同取「高山頂走向繁榮」之義。

## 大金山下

由來：高速公路將大金山山分隔東西兩部分，形成兩個新社區。西端興起較早，台電倉庫及貨櫃場佔地廣，街面原為公路飯店區，建築較簡陋。東端建築較華麗雄偉，緊接頭重溪和埔心，繁榮迅速。本莊境內為河川低地，相當平坦，以頭重溪及二重溪兩河為東西天然界線。

## 公館前

由來：依照當時佃租收納與商議、仲裁墾業事宜之處所來看，所謂公館者，應就在其祖居地隘口寮道東堂，因楊梅的開發是由北往南，故由社子溪畔直抵今火車站一帶大片墾地稱為公館前亦合道理。

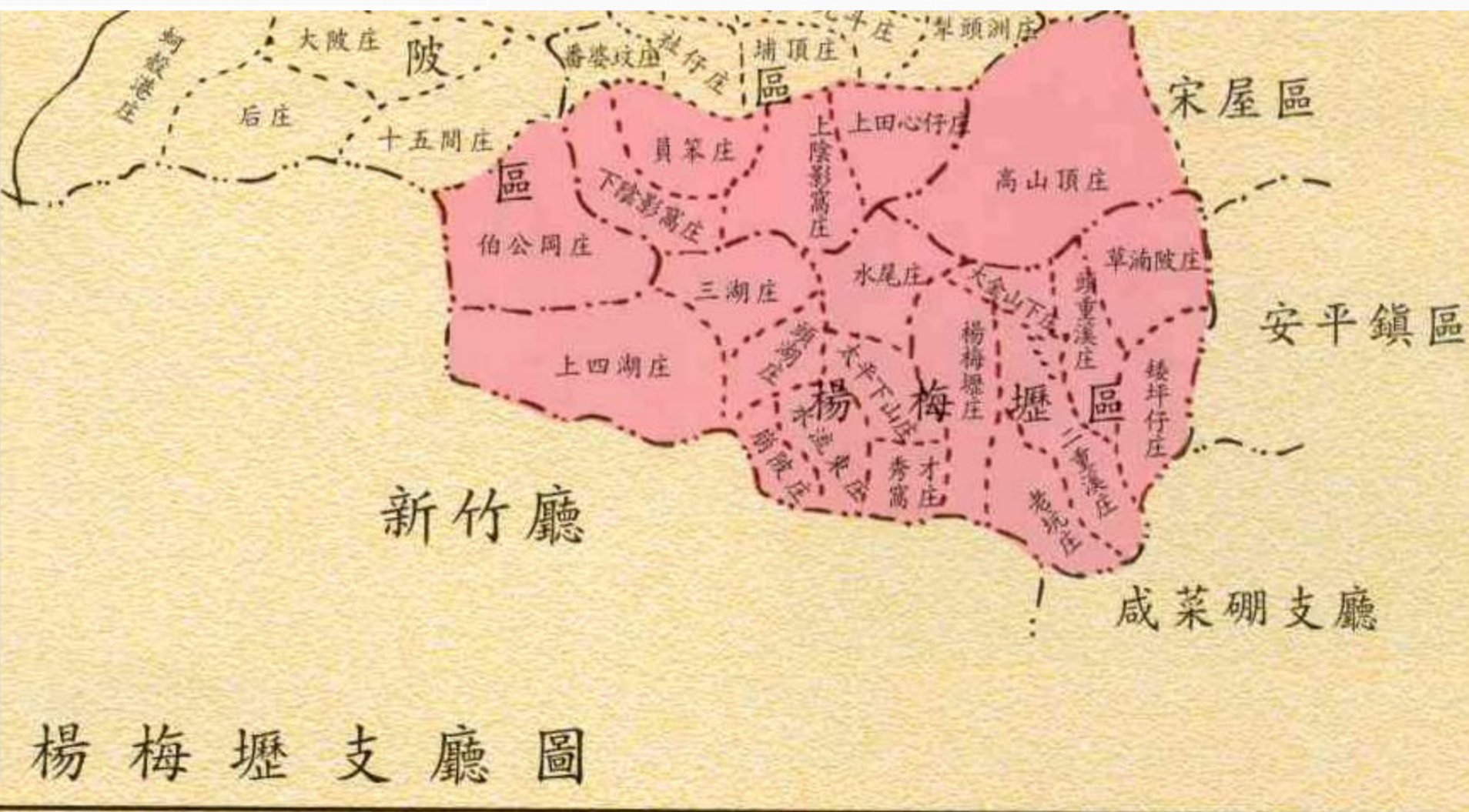


## 四章堂

由來：是為紀念西元1776年渡海來台之傅榮章、麒章、麟章、發章四兄弟，在楊梅懇拓落戶的事蹟而建，以示不忘本之意。



## 楊梅市行政區域圖



## 感想

在楊梅生活了二十餘年，第一次對於這些從小就有記憶的地方做短暫的停留與拍照，格外的有感觸！我對於有些地方還記憶猶新，像是伯公山、錫福宮這些大地標。還記得以前媽媽帶我去買菜的時候常會經過，但現在都已經被拆掉了，覺得非常的可惜。還有遺憾的一點，因為當天候不佳的關係，所以沒有二十個地方全部走訪，若還有時間的話打算之後再實地走訪一次。

## 西高山頂

由來：因為日據後期需統整地名，所以將上營盤、金星橋、文運橋、水泉橋等地之散村通稱為西高山頂。



## 伯公山

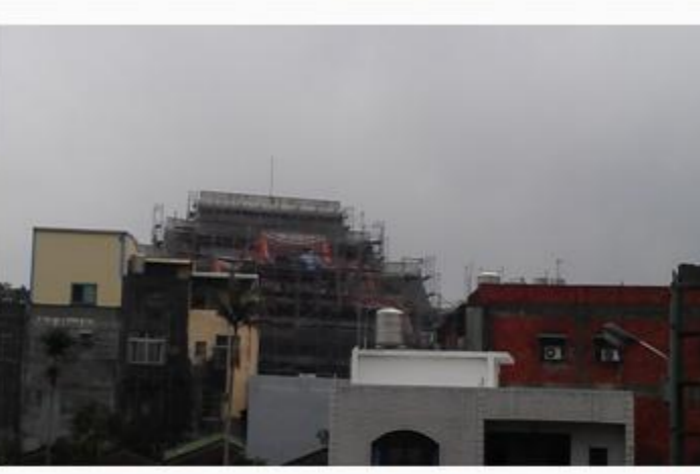
由來：因臨楊梅溪處山丘四周已然蔚為街市，因居民於丘上建有伯公祠，乃稱此山丘為伯公山。



現況：因整建錫福宮，現已拆除。

## 新街

由來：至民國十八(1929)年，車站北遷至今現址後，逐漸造就附近新的市街商圈(即今之楊新路、大模路、光復路一帶)乃以新街稱謂之，以區別於原繁華熱鬧之伯公山老街。



## 龜山

由來：楊梅壠是由三個台地(長岡嶺、高山頂、店子湖)所圍繞而成的盆地，中央有一隆起山丘，遠望似龜背，故先民稱之為龜山，其西北處山腳另有一伯公山為其頭部。



現況：此處的貴山公園為一重要地標。

## 地名分類

- 建物類：高榮國小、伯公山、弘淨寺、錫福宮
- 動植物類：楊梅、小楊梅
- 拓墾類：楊梅、小楊梅
- 血緣類：四章堂、彭屋
- 政治軍事類：永寧山莊、永寧新村
- 地貌類：泉水窩、龜山
- 位置類：下陰影窩、西高山頂、老街、新街、公館前、水尾、上水尾